

Frøavlens fremtid i Danmark

8. oktober 2008

DLF-TRIFOLIUM-konference

Henning Otte Hansen

Fødevarøkonomisk Institut (hoh@foi.dk)

Indhold

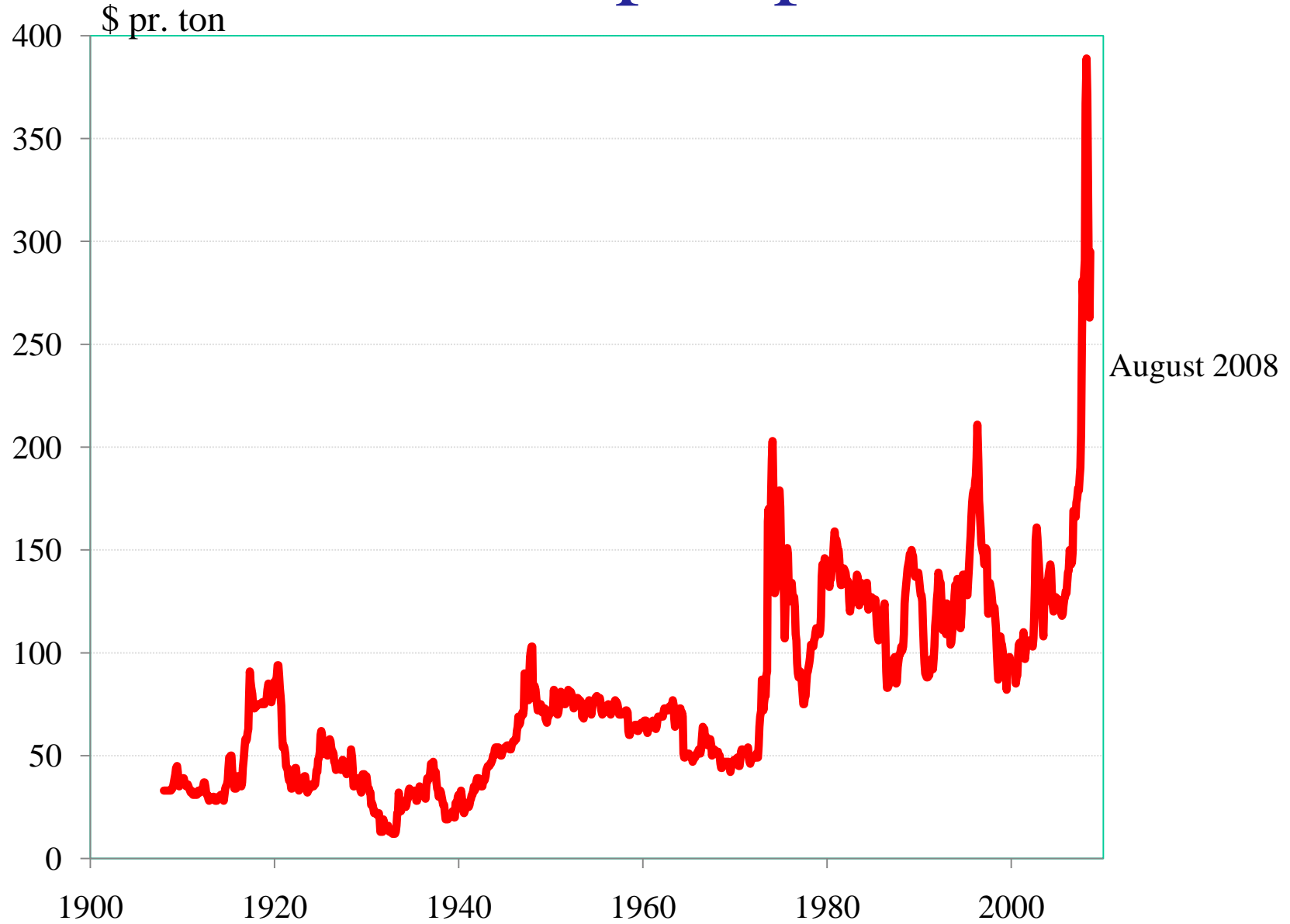
- 1. Vil høje kornpriser være en trussel mod dansk frøavl i fremtiden ??**
- 3. Forklaringer bag de stigende priser**
- 4. Den fremtidige prisudvikling**
- 5. Græsfrøets placering og konkurrenceevne**
- 6. Græsfrøsektorens strategiske udfordring – set i lyset af prisudviklingen**
- 7. Konklusion**

**Vil høje kornpriser være en
trussel mod dansk frøavl i
fremtiden ??**

Status – situationen i dag

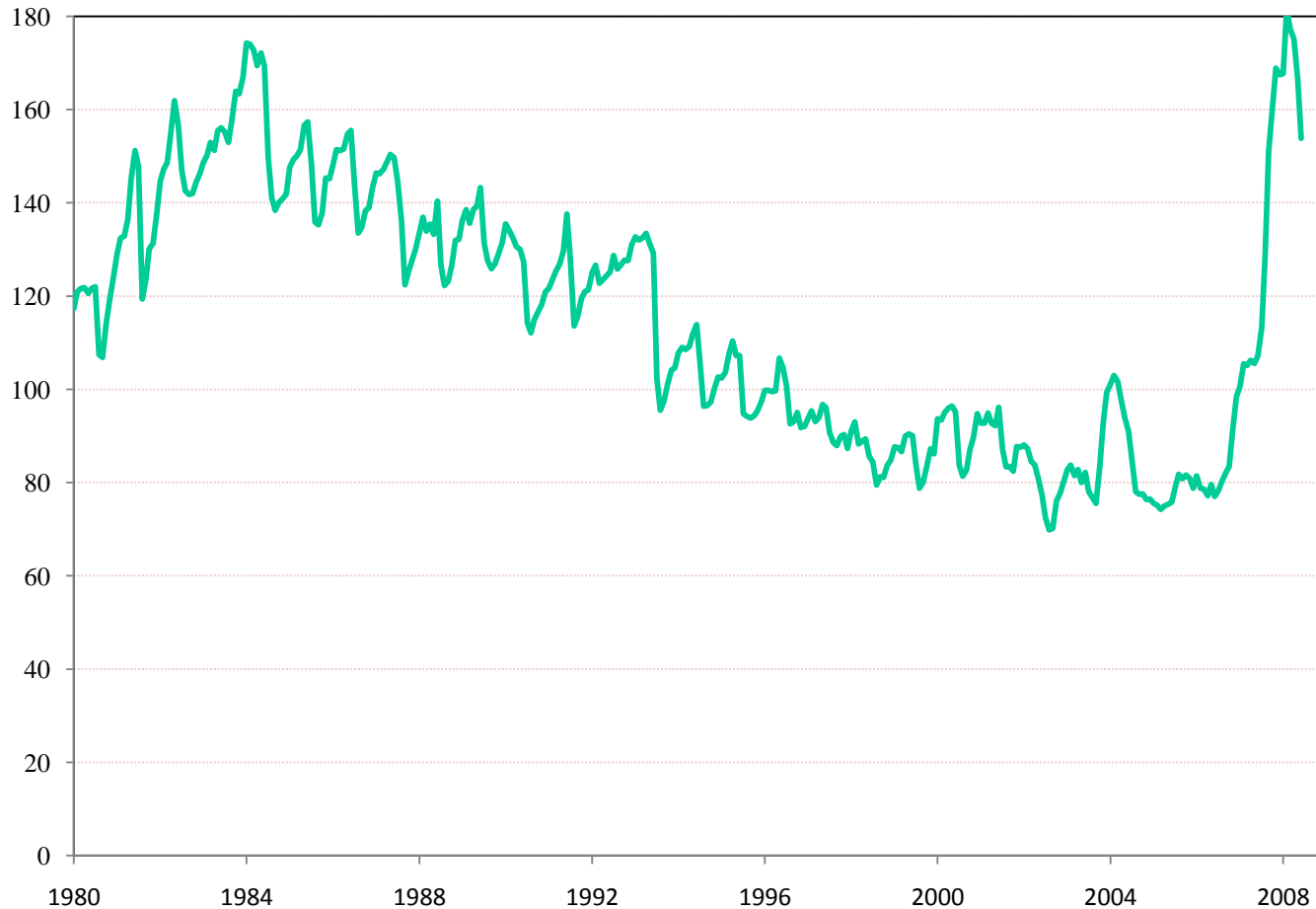
- Små kornlagre, dårlig høst mange steder, faldende produktion
- Bioenergi fjerner korn fra markedet
- Bedre økonomi, vækst og forbrug i Asien, Østeuropa, Sydamerika + Europa: Øget forbrug af fødevarer
- Prisstigninger på korn og mælk m.m.
- Stigende fødevarepriser
- Priser er ustabile, spot-priser igen faldende
- Prisforholdet påvirkes
 - Korn – kød
 - Korn - græsfrø

Verdensmarkedspris på hvede



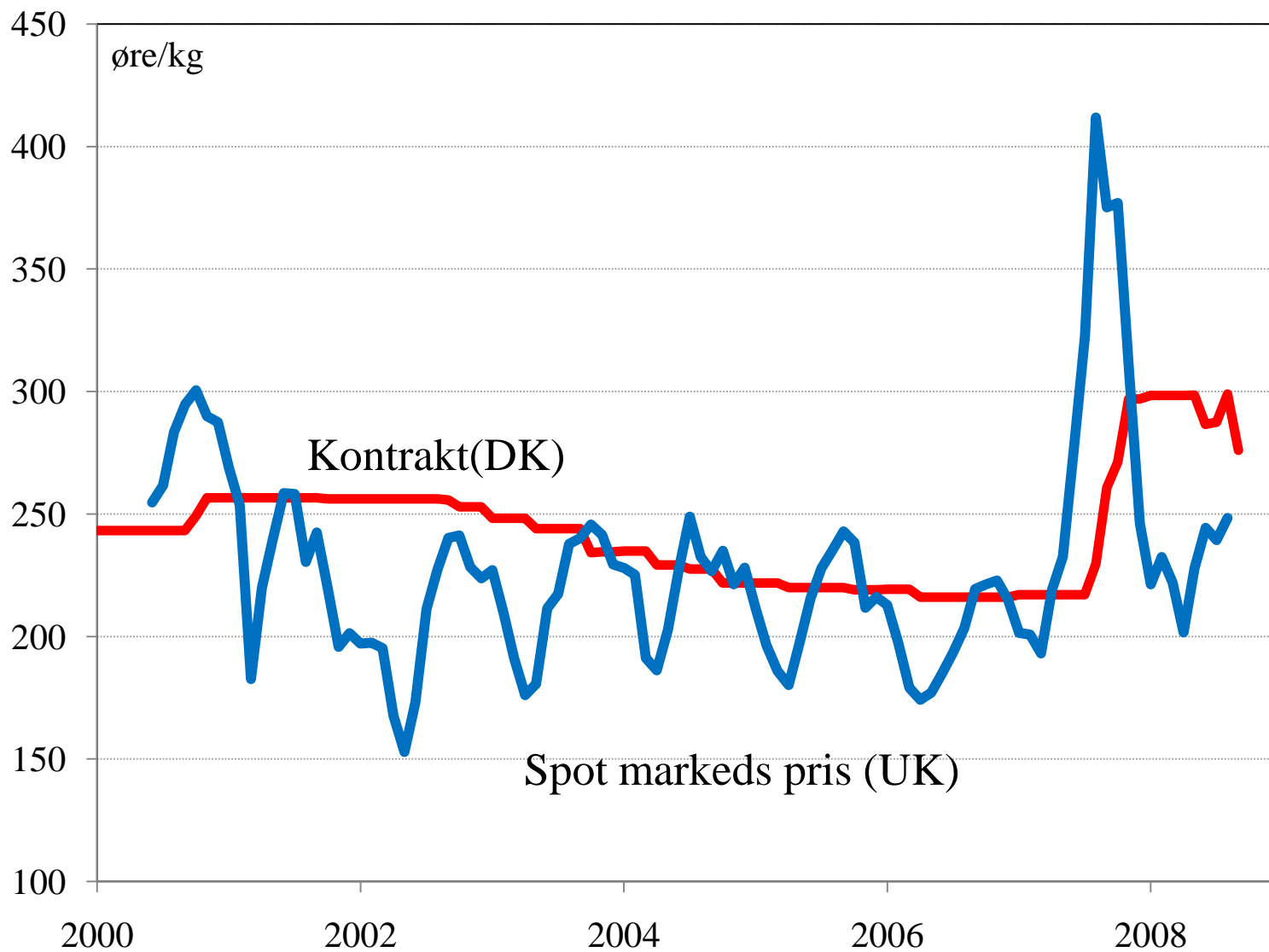
Udviklingen i landmændenes salgspriser på foderbyg i Danmark

Kr/100 kg

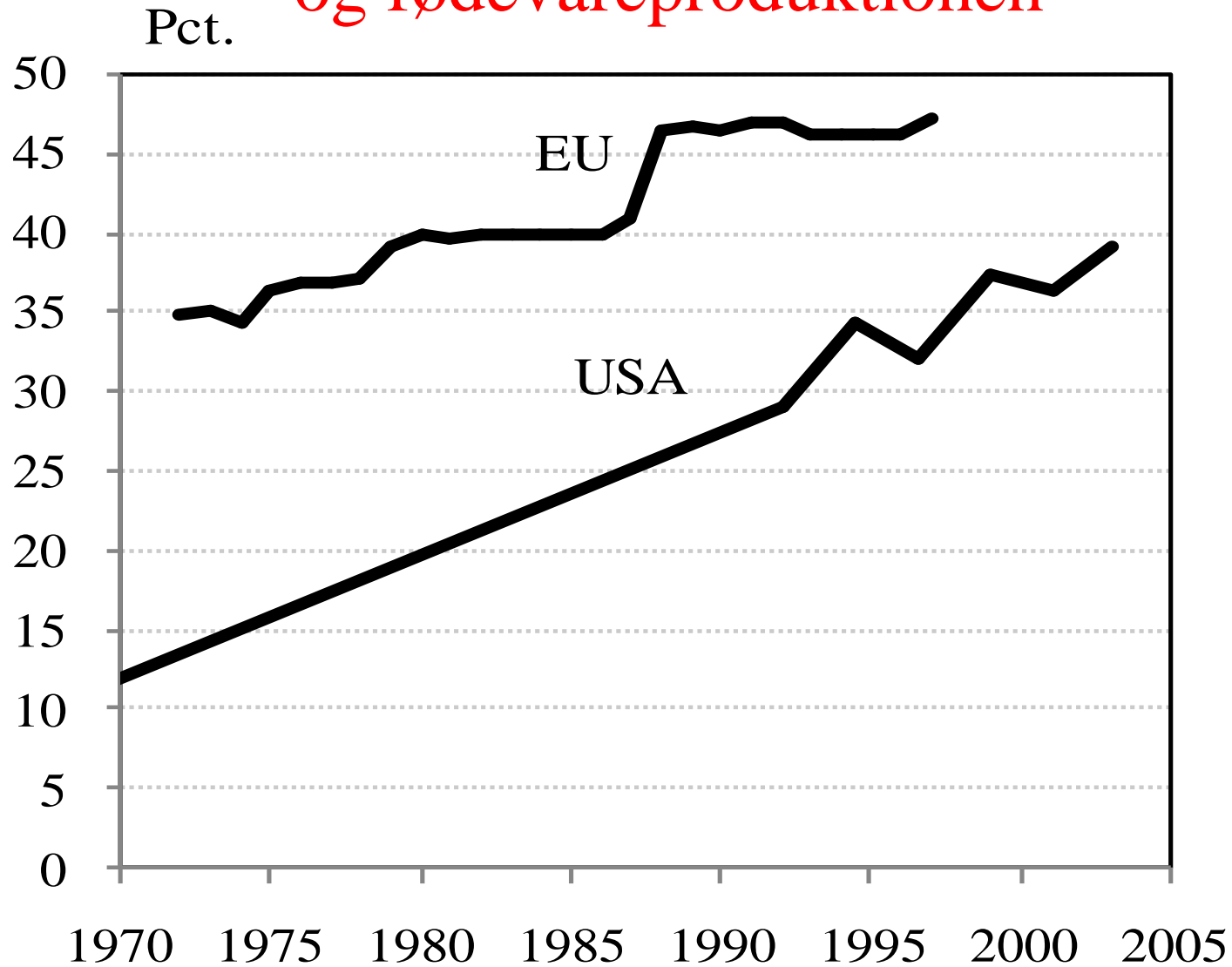


Priser ifg. Dansk Landbrug. Månedspriser

Mælk: Kontrakt- og spot markeds pris



Kontraktproduktion i landbrugs- og fødevarerproduktionen

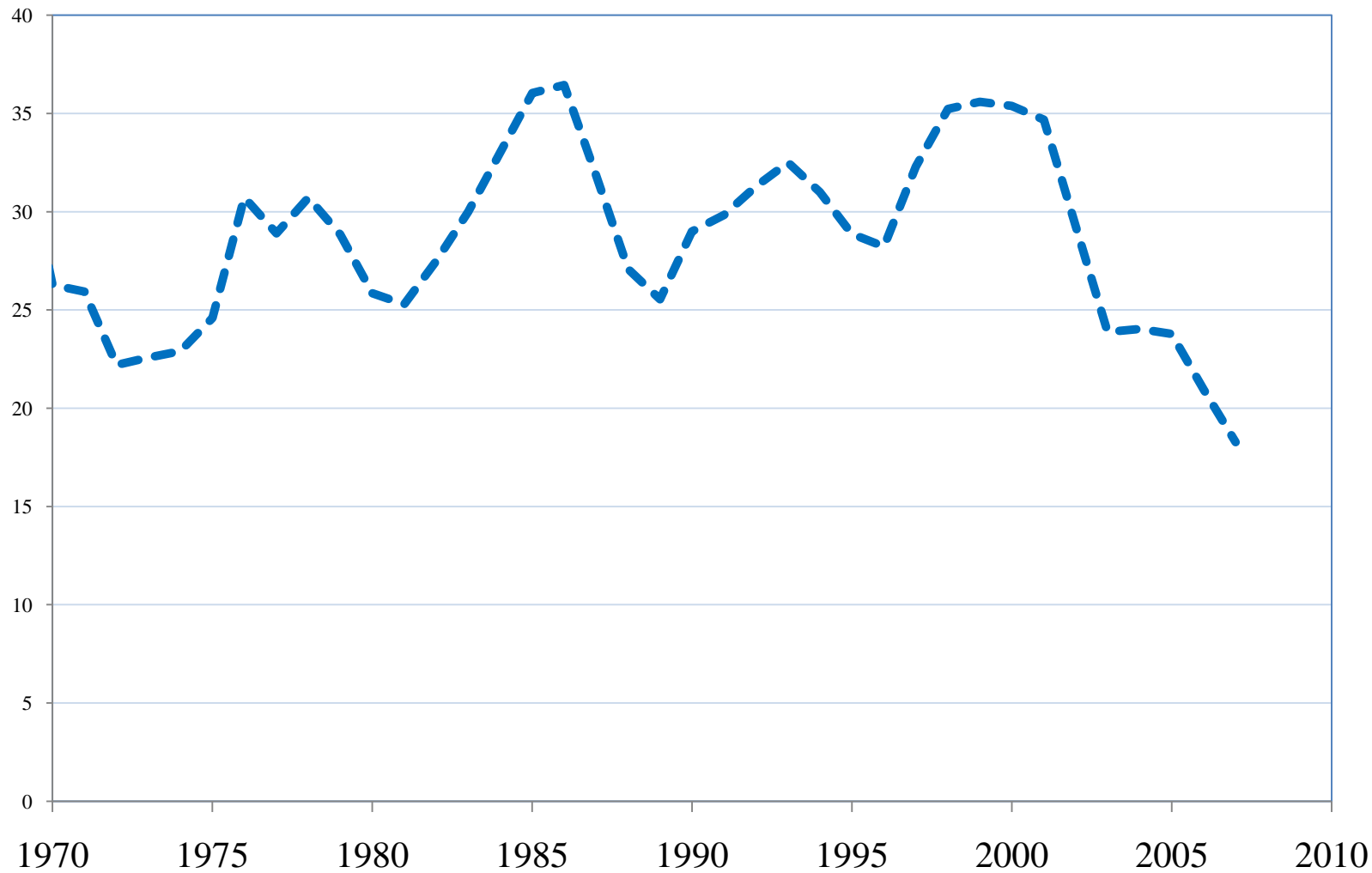


Kontrakt-handel giver betydelige fordele

- Pris-usikkerhed reduceret
- Leveringssikkerhed
- Kvalitetsstyring
- Sporbarhed
- Små leverandører får større markedsmagt – bedre markedsbalance

Verdens kornlagre

Lagre (% af prod.)



Hvorfor stigende priser på fødevarer ?

Midlertidige, tilfældige forhold

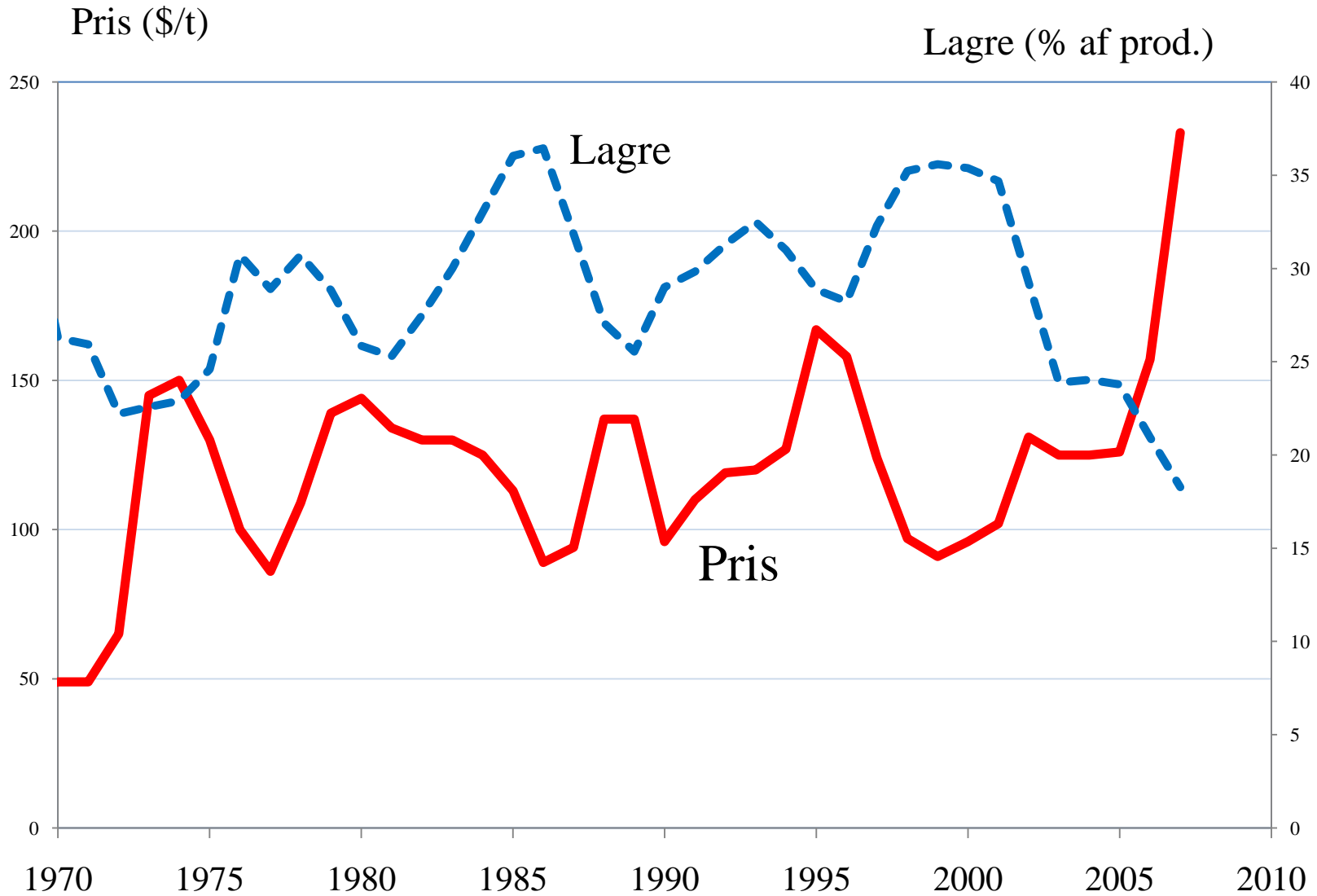
- Meget små lagre
- Tørke i Australien
- Dårlig høst flere steder i Europa
- Spekulation

Hvorfor stigende priser på fødevarer ?

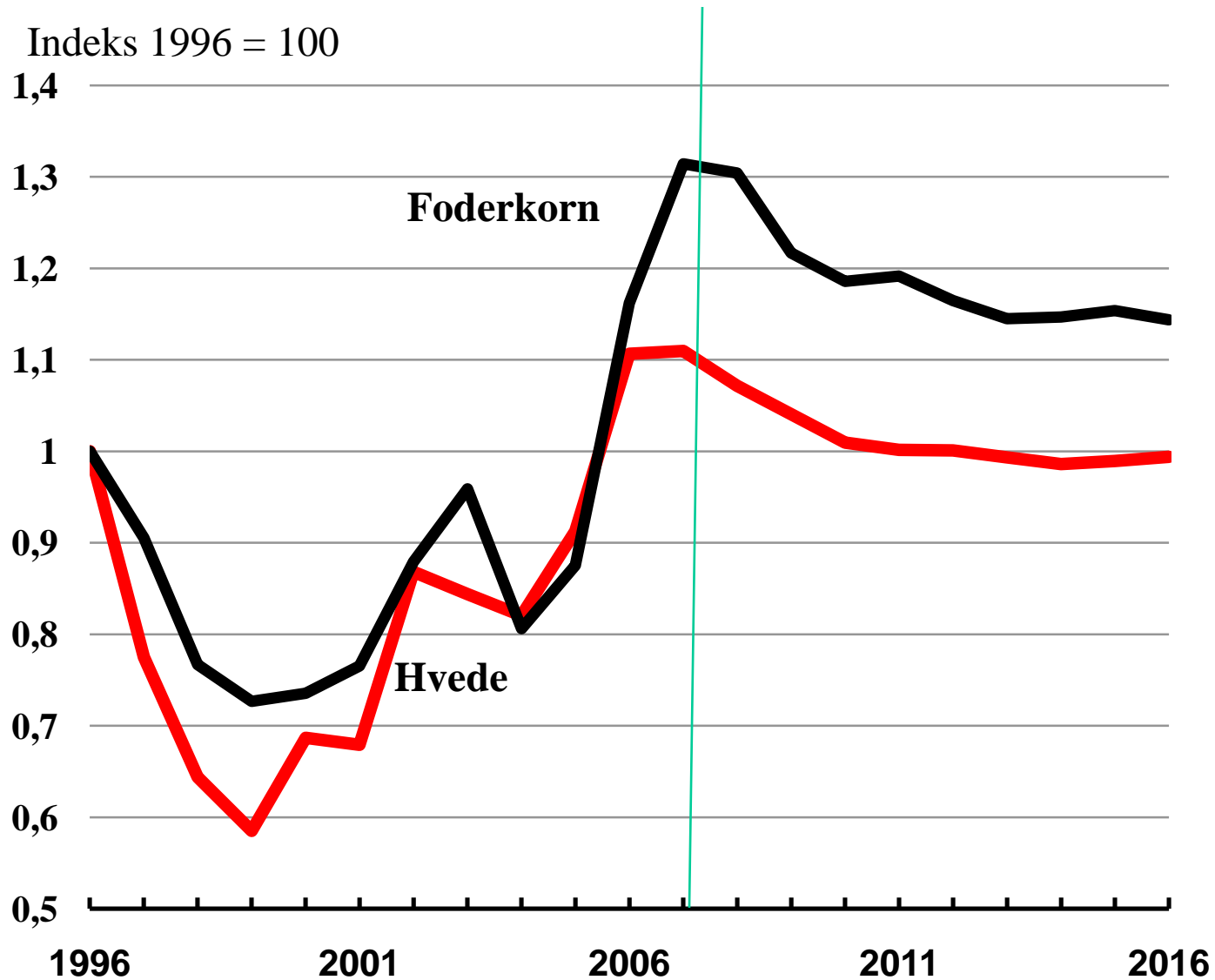
Længerevarende, strukturelle forhold

- Bioenergi
- Vækst og forbrug i Asien
- Stigende energipriser
- Mindre produktionsafhængig landbrugsstøtte

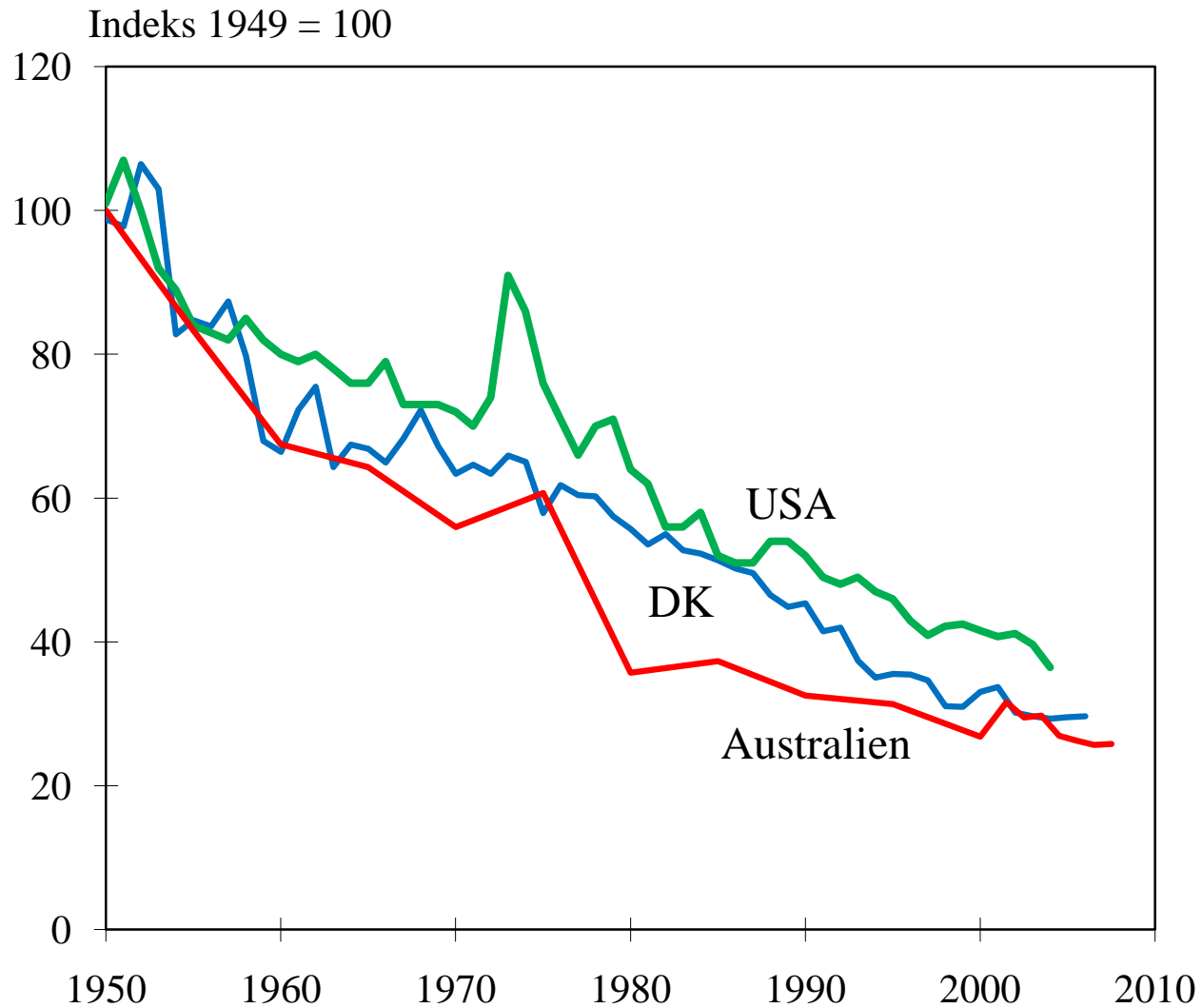
Kornpriser og -lagre



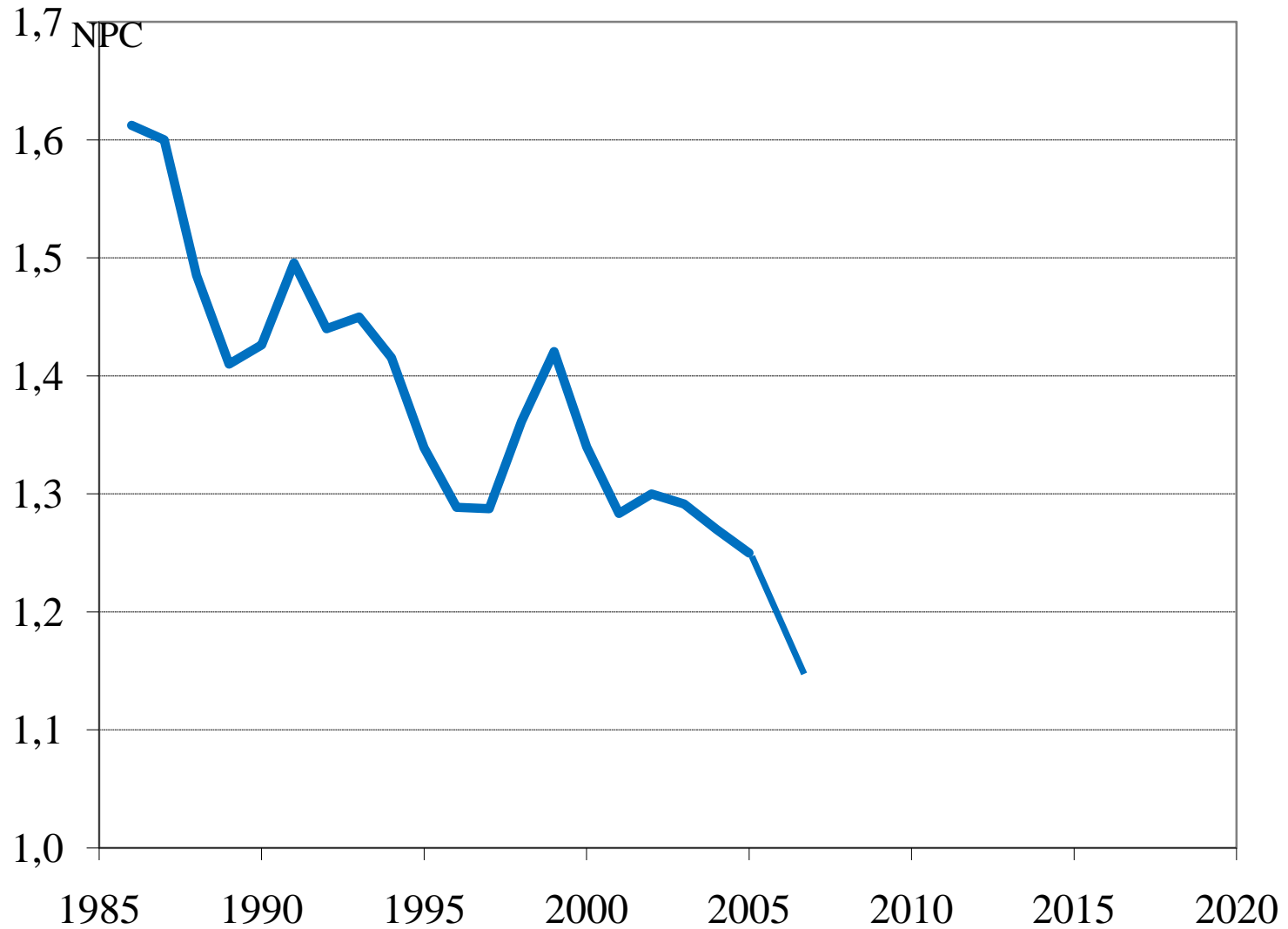
Verdens kornpriser



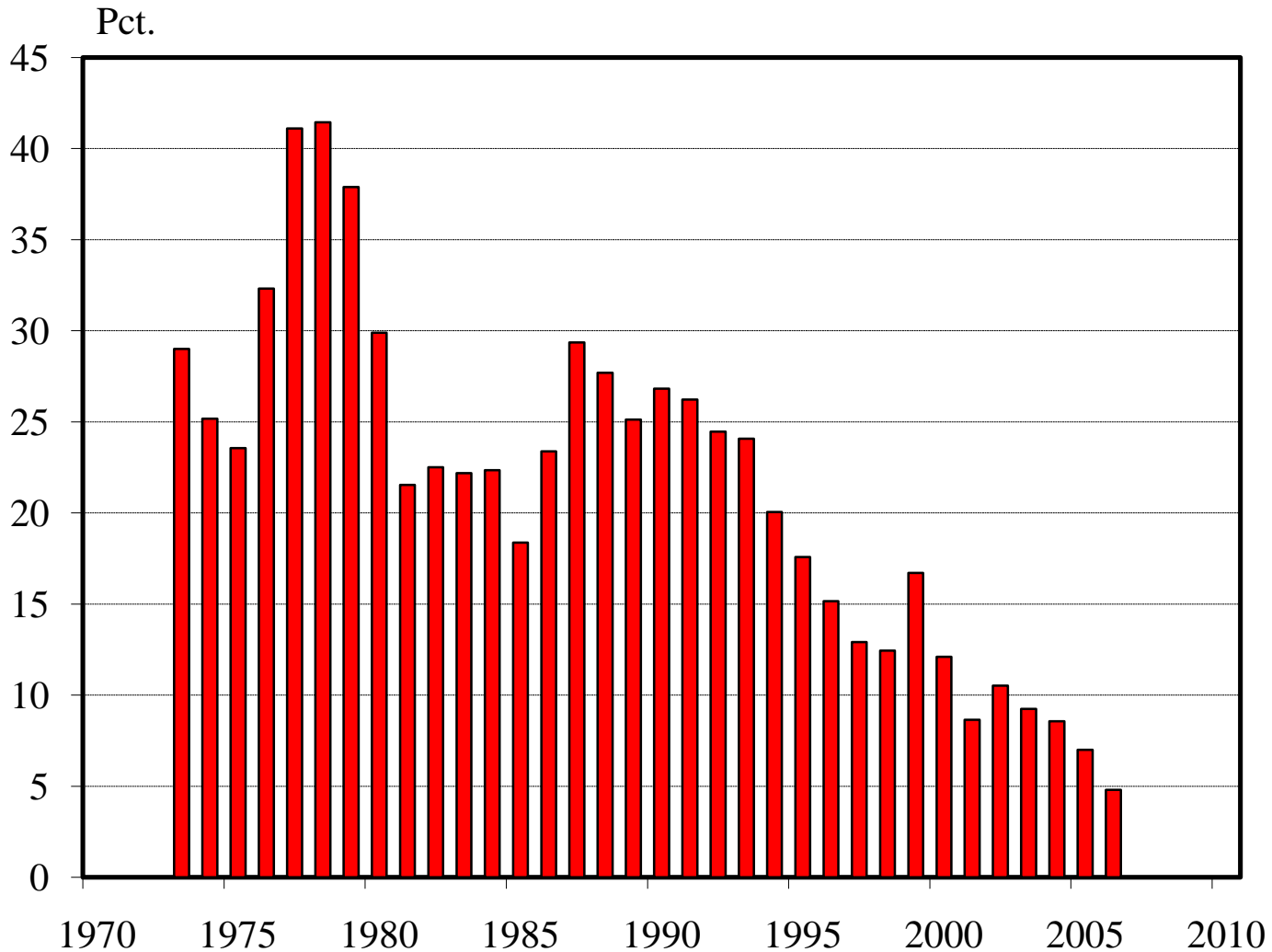
Landbrugets bytteforhold



Markedsprisstøtte til landbrugsvarer i i-landene (OECD) 1986-2006.



Eksportstøtte til dansk landbrug (% af tredielandseksport)



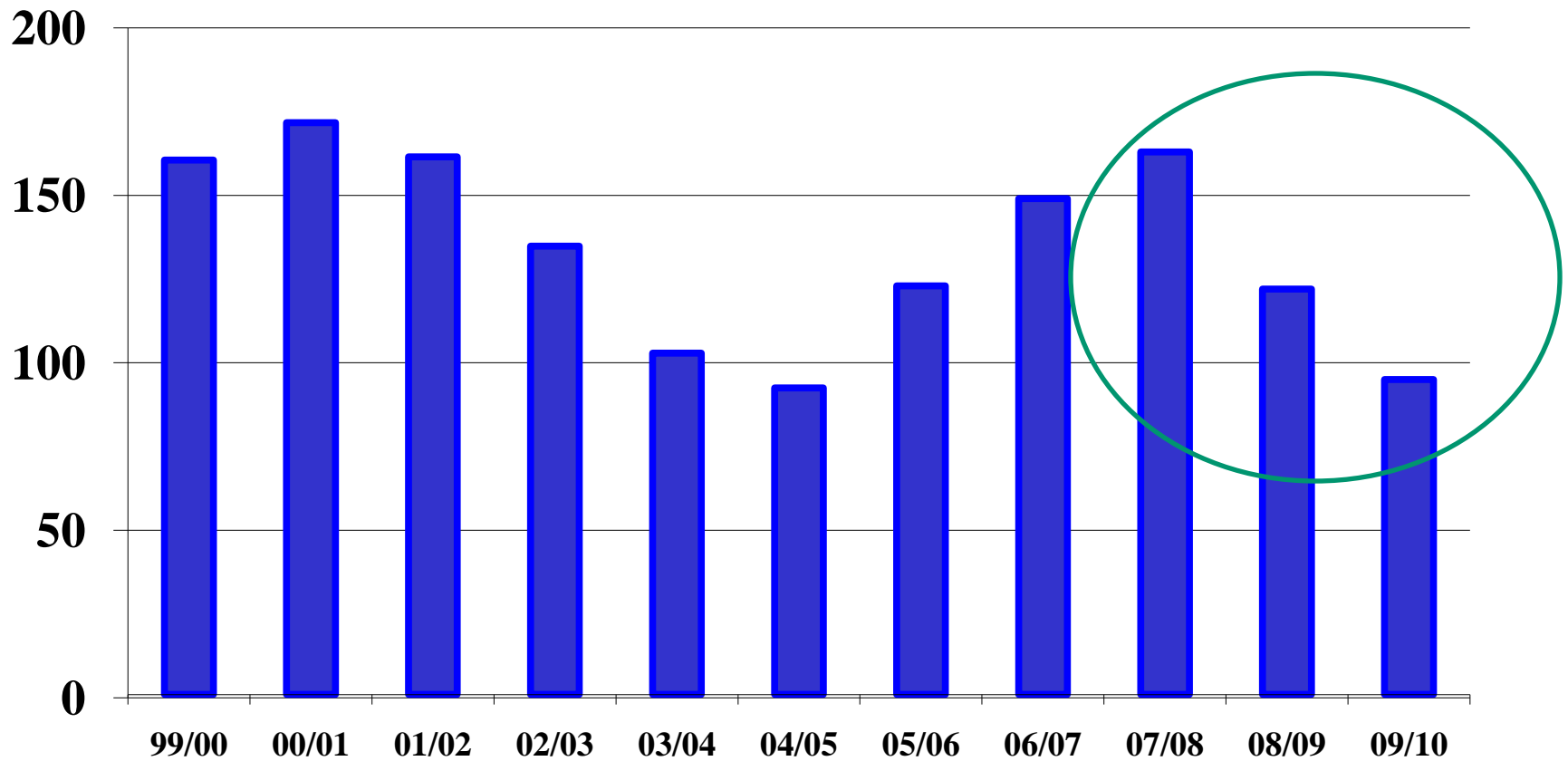
Udgangspunktet

- **Græsfrø- og kornmarkedet hænger sammen**
- **Græsfrø- og kornpriser følges ad – mere eller mindre og måske tidsforskudt**

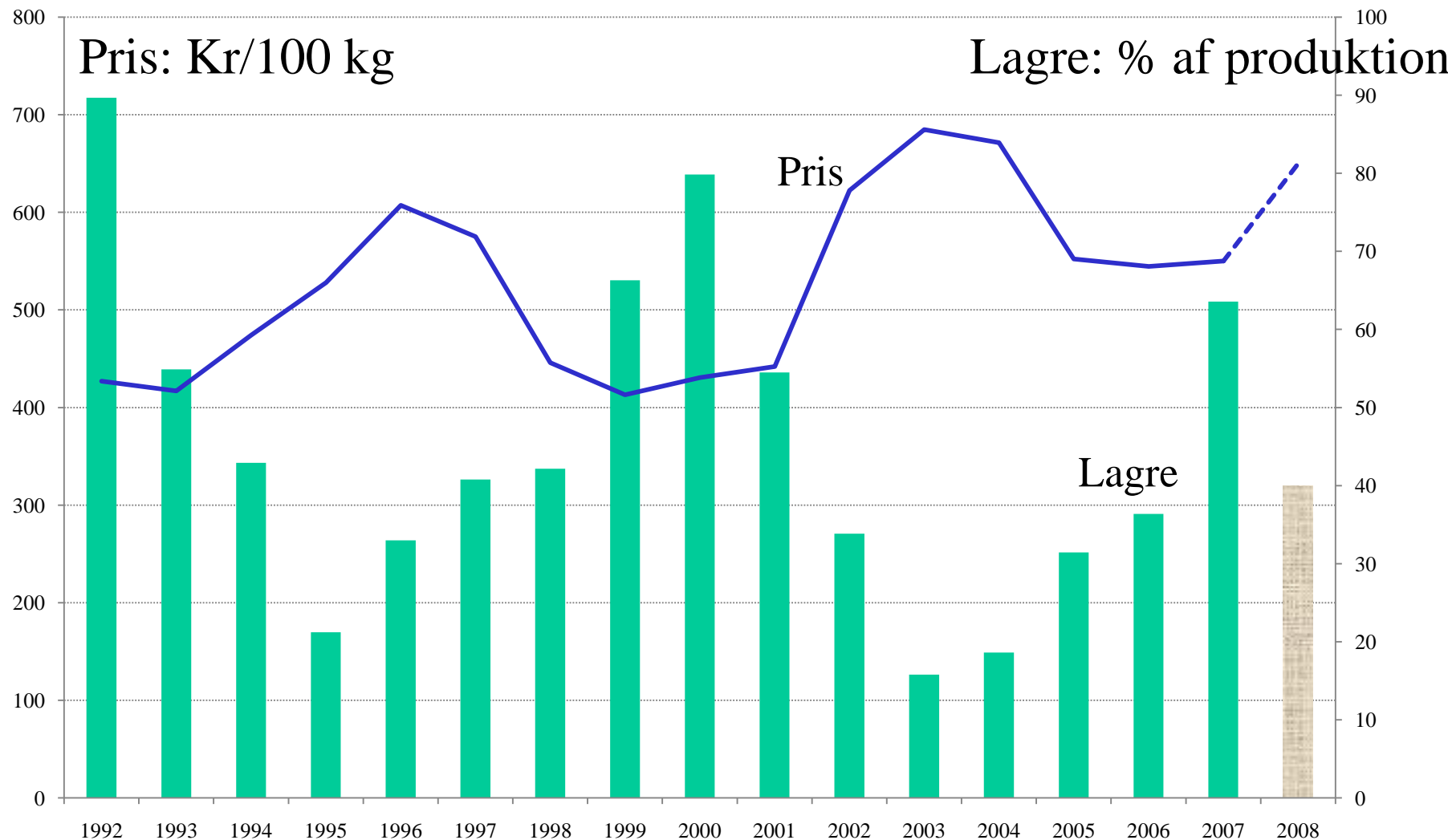
Udgangspunktet

- **Kornpriserne vokser ikke ind i himlen . .**
- **Markfrø-prisen vil tilpasse sig kornprisen**

EU's lagre med markfrø bliver mindre de kommende år



Små lagre giver prisstigninger



Eksempel: Rajgræs. Data fra Branchesekretariatet for Frø

Kornpriser påvirker græsfrøpriser på flere måder

- Kornprisstigninger vil få landmænd til at producere mere korn og mindre græsfrø. Resultat: Mindre udbud og højere priser
- Frøfirmaer ønsker stabile forsyninger, og det kræver prisstigninger
- Ingen ønsker faldende udbud og efterfølgende kraftige prisstigninger – derfor følger græsfrøprisen med op

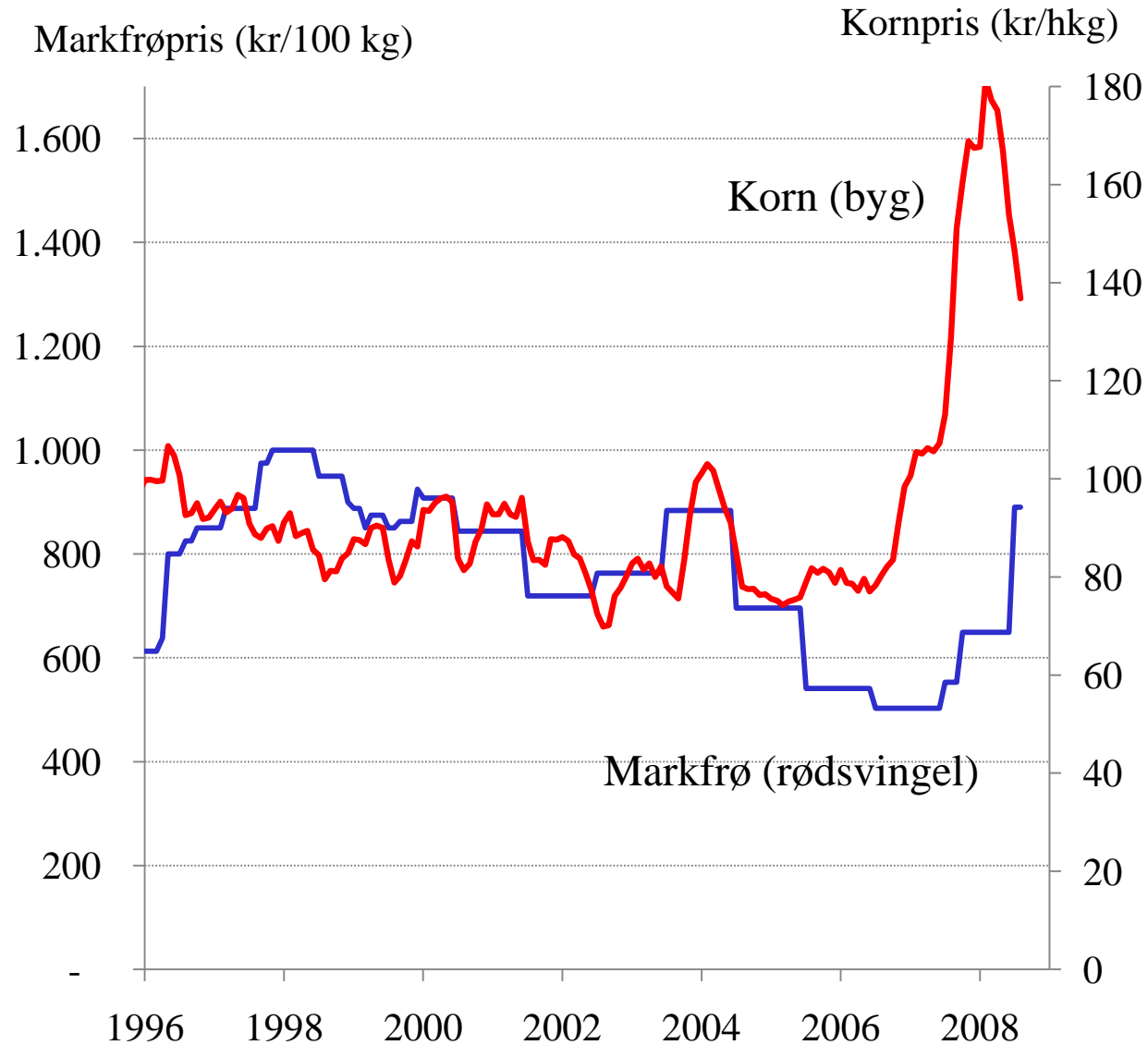
Omkostninger vil også medføre stigende græsfrø-priser

- Energi
- Kunstgødning
- Kemikalier

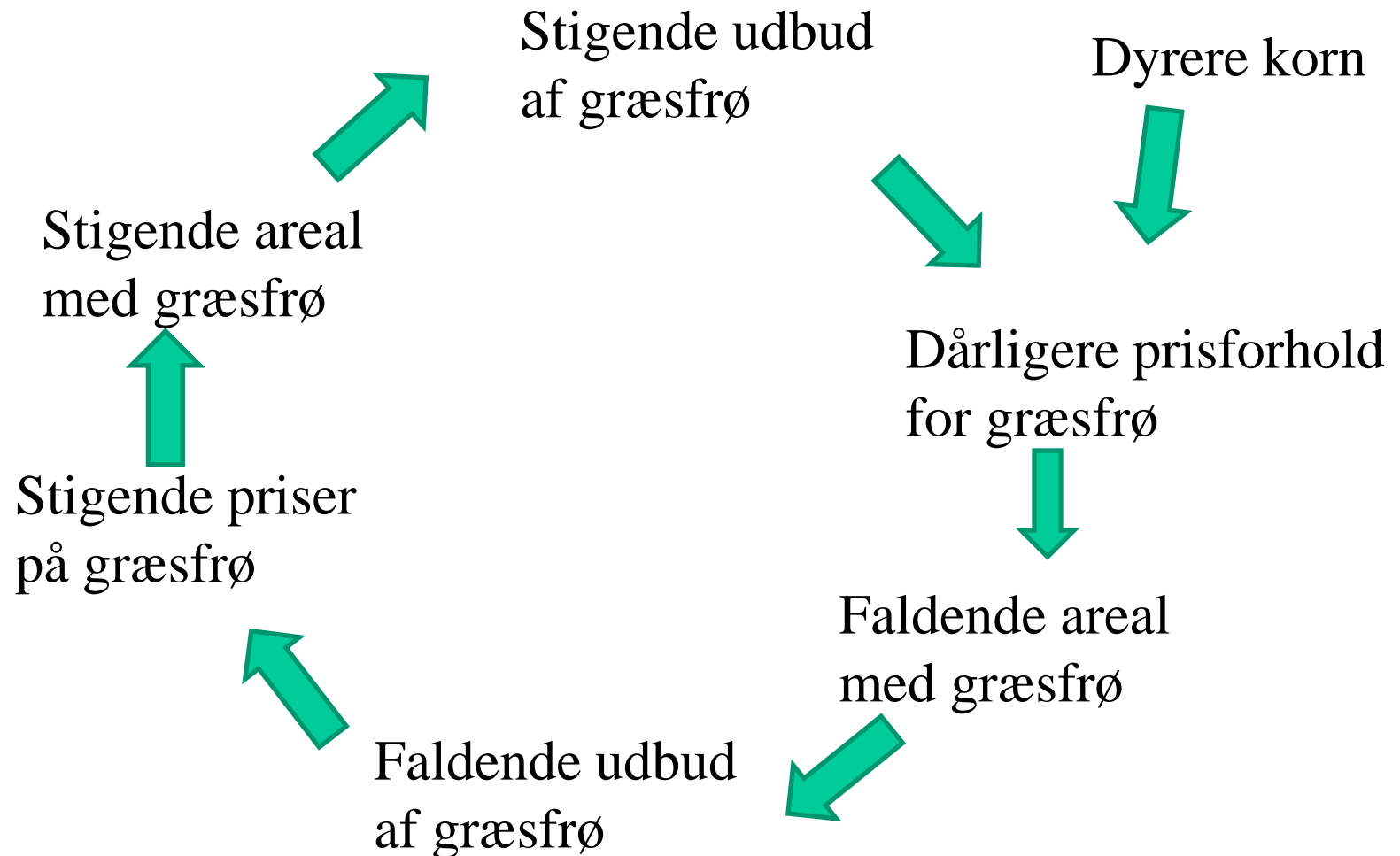
1) Priser er omkostningsbestemte

2) Omkostninger → faldende udbud → prisstigning

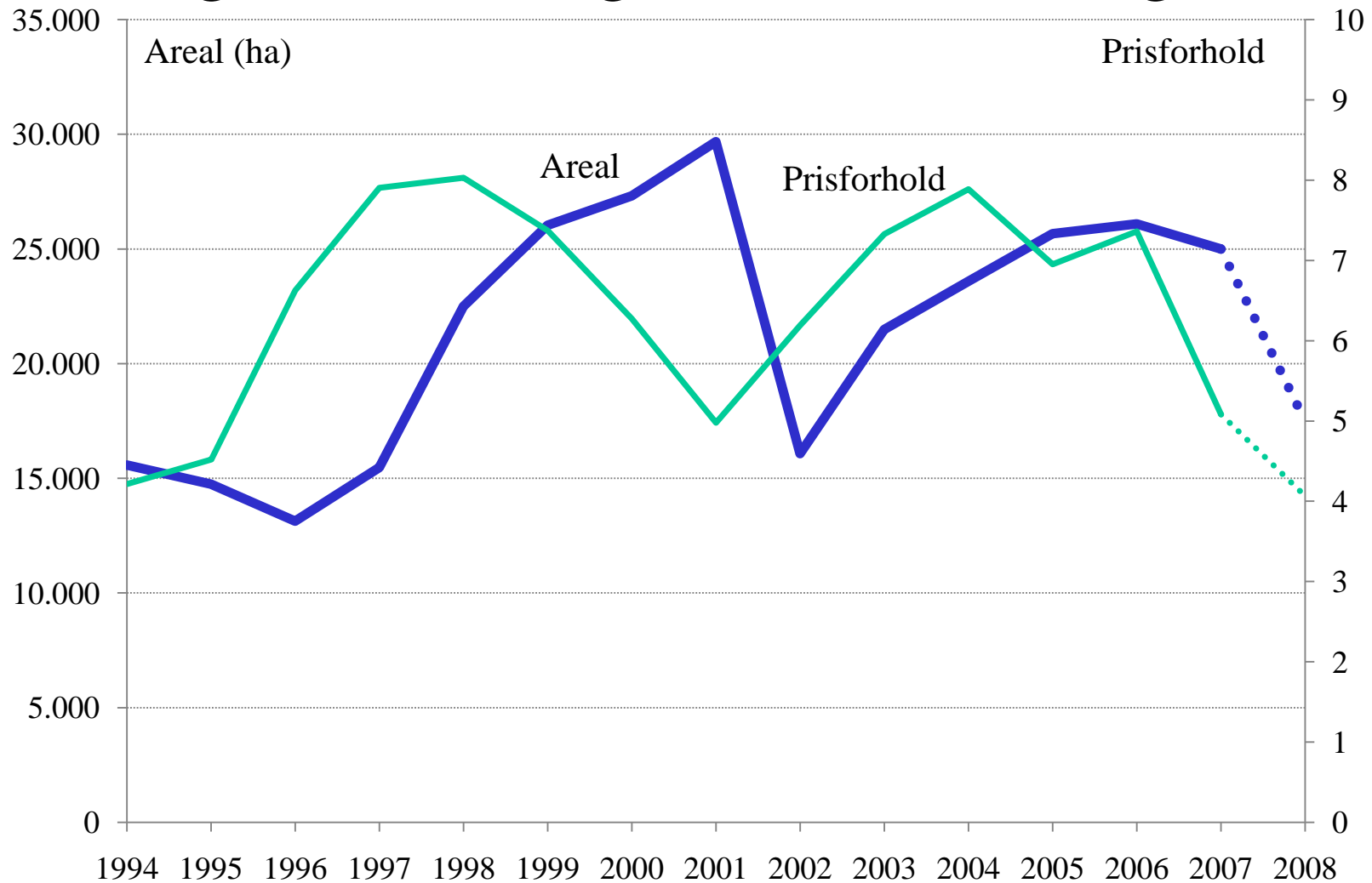
Korn- og markfrøpriser følges ad . .



Græsfrø: Skabelse af markedsbalance



Prisforhold græsfrø/korn og areal med græsfrø (rødsvingel)



Når prisen på rødsvingel svækkes i forhold til korn, reduceres frøarealerne de følgende år
2007: Vist med uændrede markfrøpriser og med fremskrevne kornpriser

Prisstigninger på græsfrø og korn

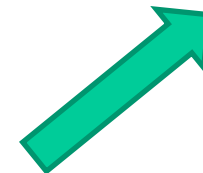
Dyrere korn → Mindre græsfrøproduktion

Faldende lagre

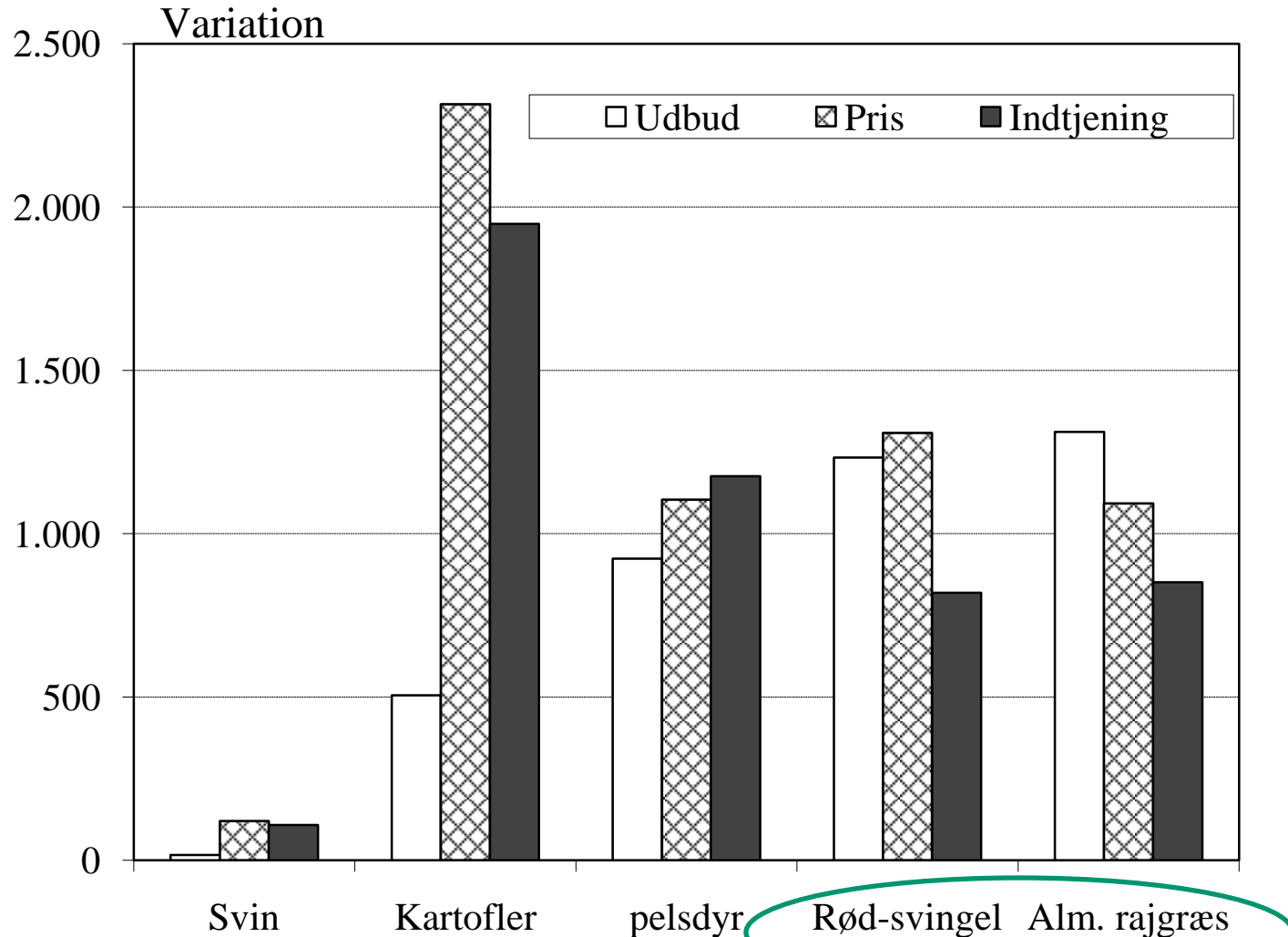


Prisstigninger

Større omkostninger ved græsfrøproduktion



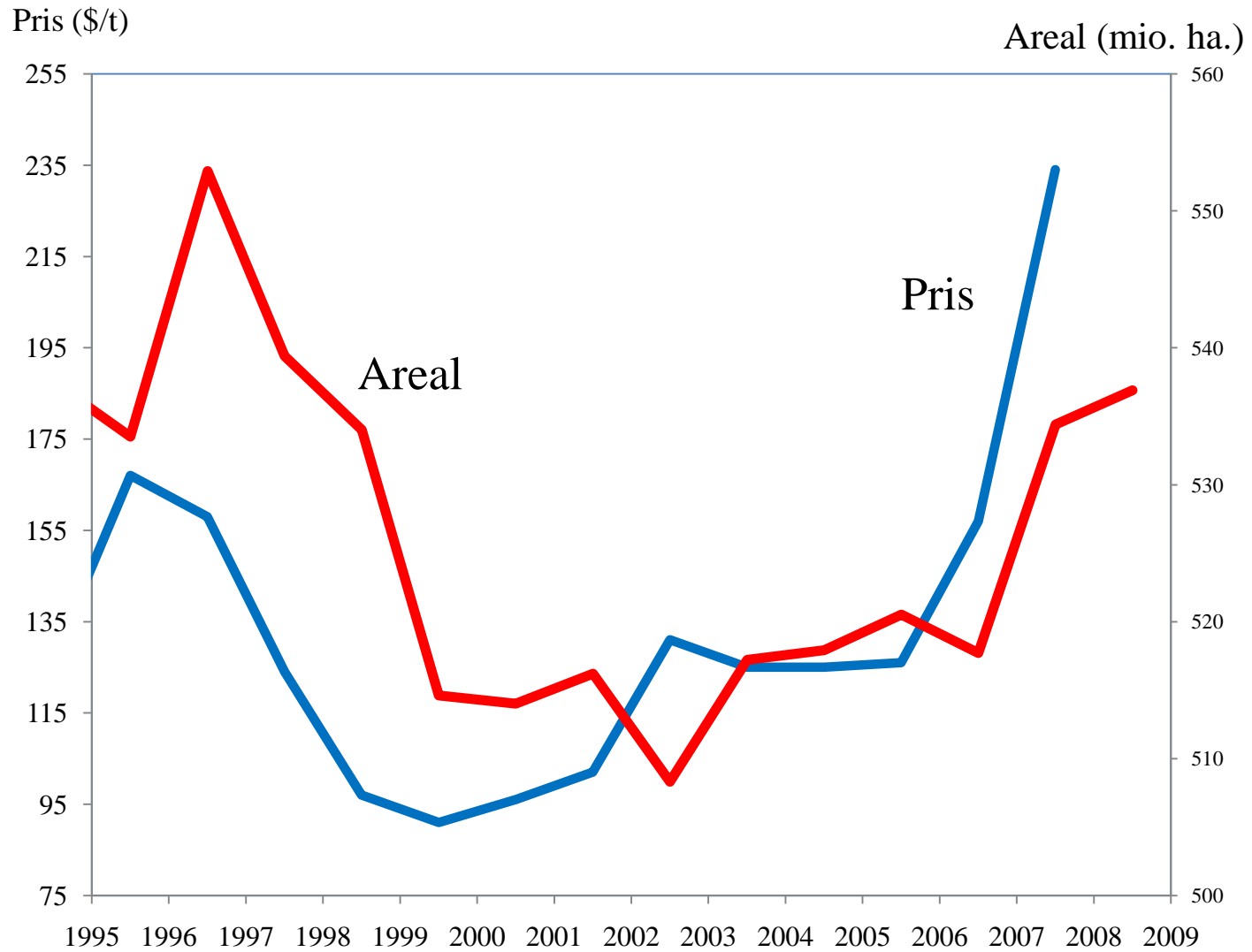
Variierende priser, udbud og indtjening – også fremover



Automatisk tilpasning

- Markedet vil reagere på prisstigninger:
 - Stigende udbud
 - Udbytte/effektivitet
 - Nye arealer
 - Øget anvendelse af pesticider, gødning m.m.
 - Ændret sammensætning af produktionen

Hvede: Pris og areal



Grundlaget er OK.

I er på flere områder verdensmestre

- Struktur
- Eksportorientering
- Sporbarhed
- Vertikal integration
- Lav støtte
- Effektivitet
- Kvalitet
- Andele af verdensmarkedet (30-40 %)

Kompetenceklynger i Danmark

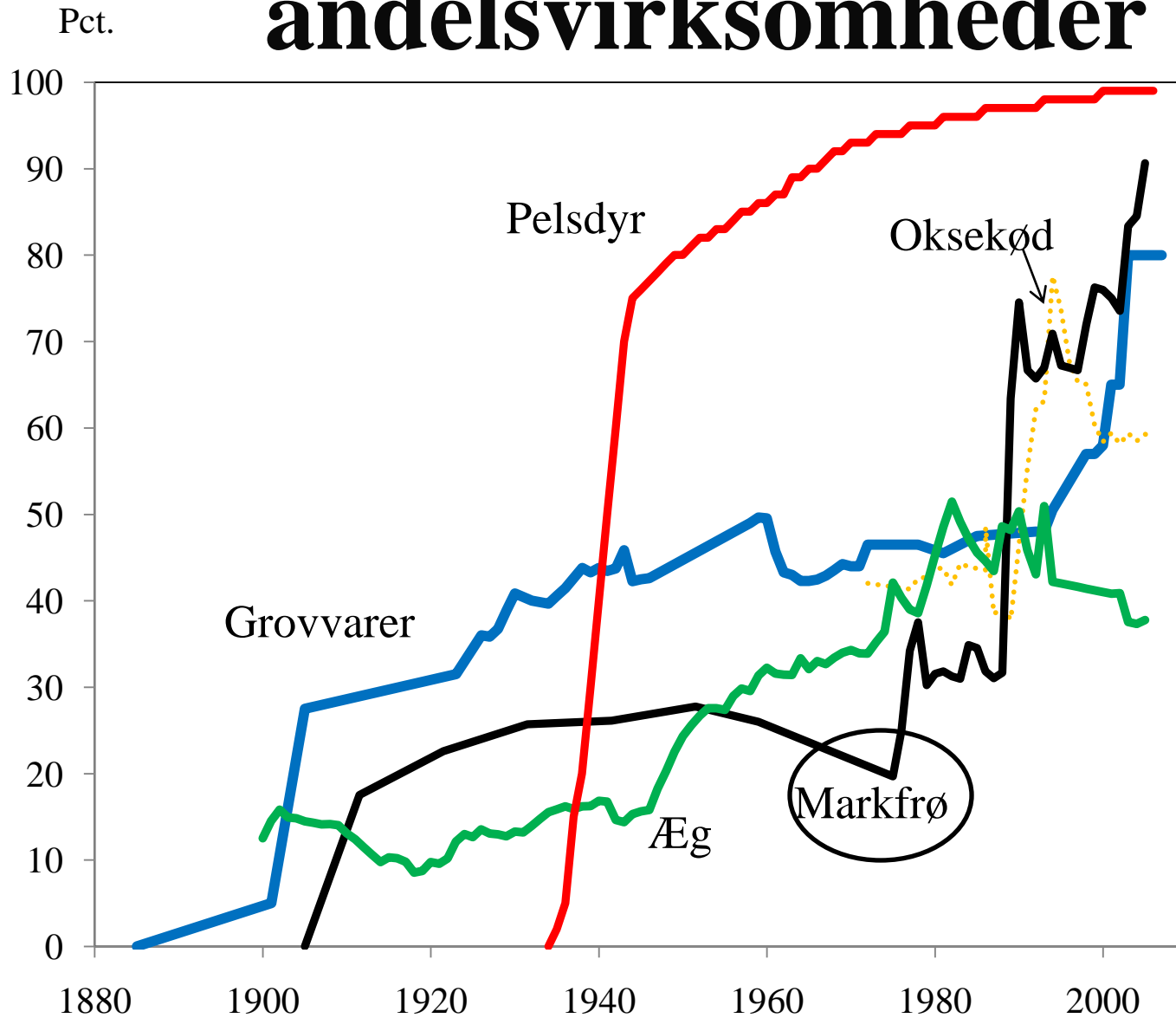
1. Det Blå Danmark
2. Vind
3. Høreapparater
4. Tekniske hjælpemidler for handicappede
5. Effekt elektronik
6. Frøavl
7. Pels
8. Vand
9. Køle-/varmeteknologi
10. Svinekød
11. Mejeriprodukter

Dansk frøavl: Kompetenceklynge

Ud over de naturgivne forhold, der er en af hovedårsagerne til, at Danmark er en stor frøavlsnation, har andelstanken spillet en væsentlig rolle . .

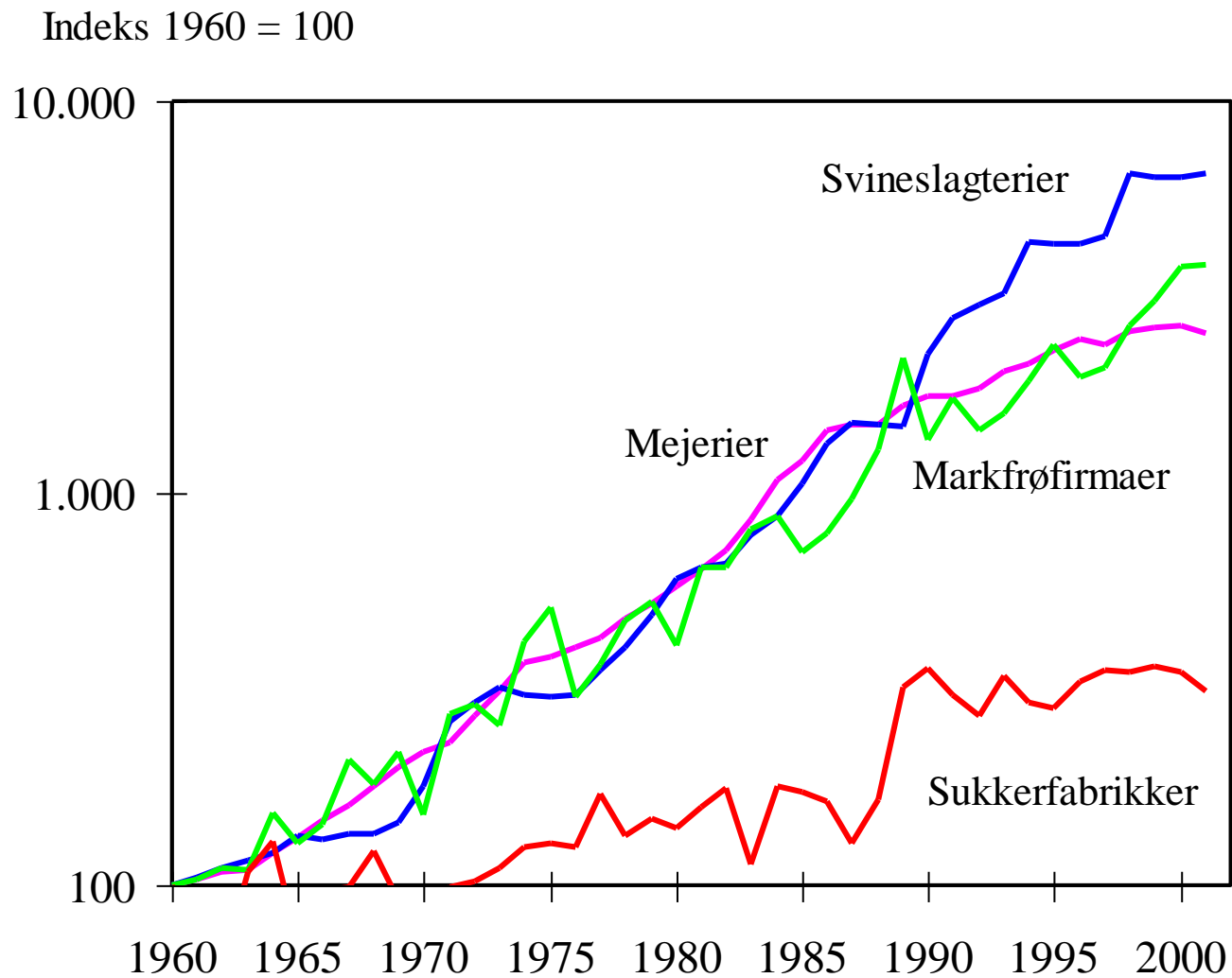
Regeringen, 2003

Markedsandel for andelsvirksomheder



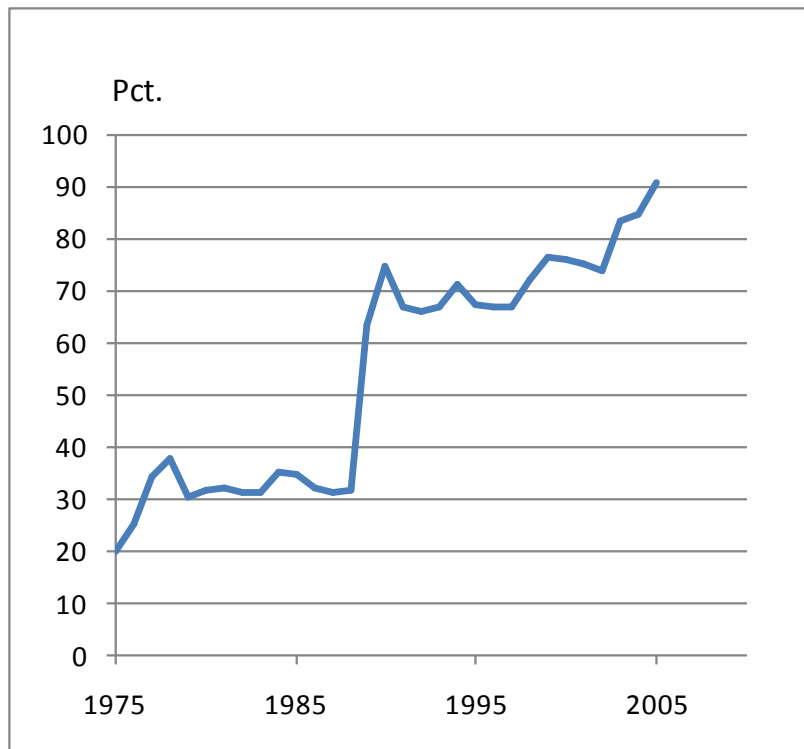
Gns. virksomhedsstørrelse i udvalgte sektorer

(mængdeindeks, logaritmisk Y-akse)

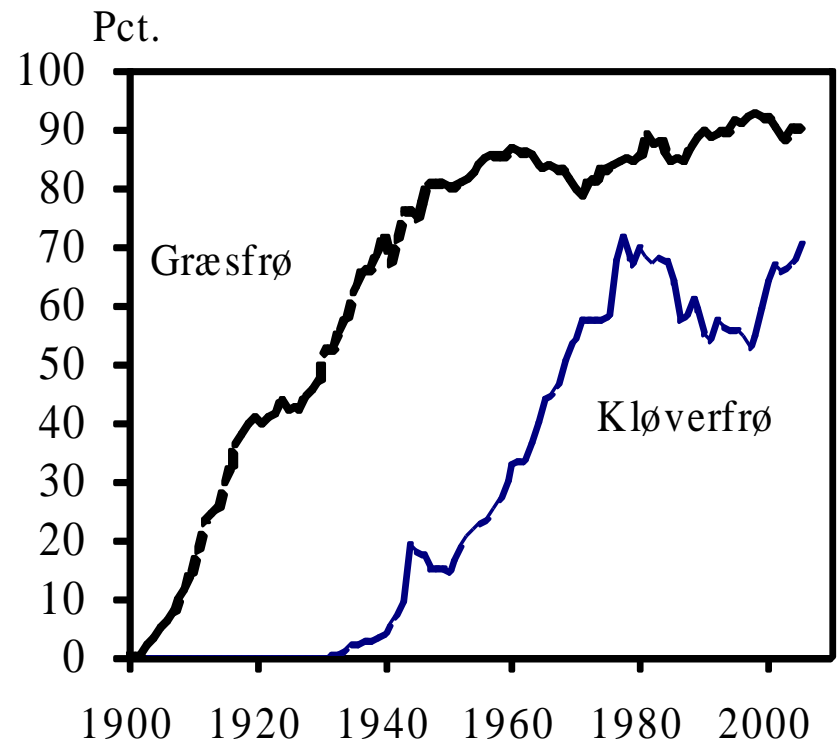


Eksempel: Markfrø

DLF-TRIFOLIUMs andel af markedet

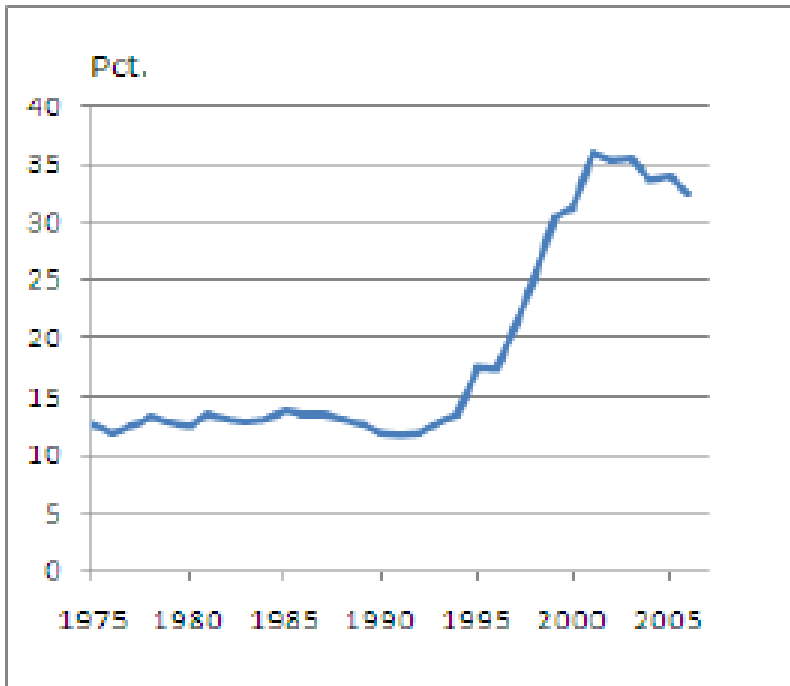


Eksportandele for den Danske markfrøsektor

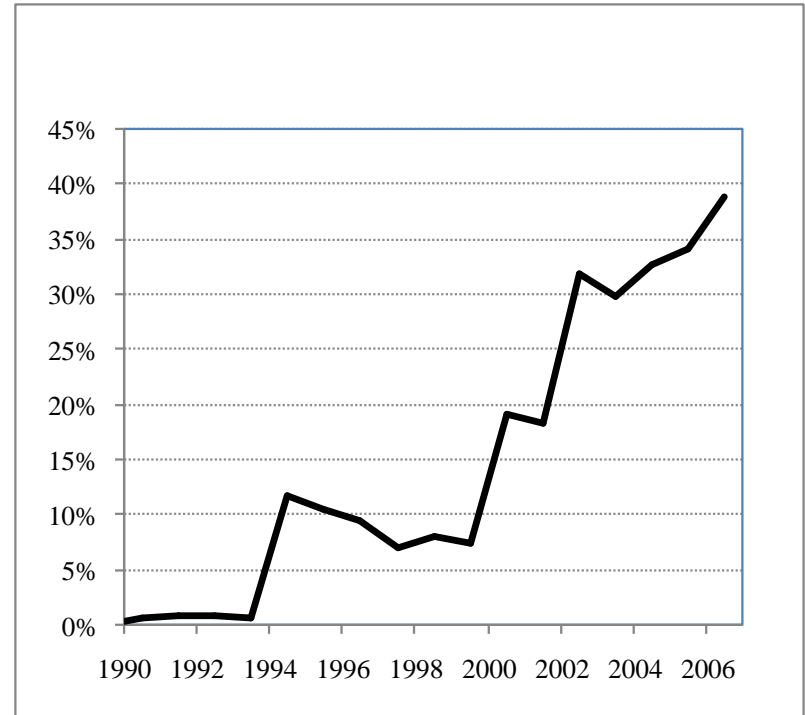


Eksempel: Markfrø

Eksport af markfrø: Andel til lande uden for Europa



Udenlandske aktiver i pct. af ialt i DLF-TRIFOLIUM



De største danske andelsvirksomheders størrelse

(placering i EU efter størrelse)

<u>Branche</u>	<u>Placering</u>	
Svineslagterier	1	DC
Kreaturslagterier	7	DC
Mejerier	2	Arla
Grovvarevirksomheder	4	DLG
Markfrøvirksomheder	1	DLF-TRIFOLIUM
Pelshandel	1	Kopen. Fur

. . . Men kun 2 pct. af produktionen

Den nye globale markedsvirkelighed (I)

- **Landbrugsstøtten er snart væk**
- **Globale markeder – større import og eksport**
- **Landmænd må klare sig selv . . .**
- **Meget afhængige af jeres (andels)virksomhed**
- **Nye vækstmarkeder opstår**
- **Globaliseringen fortsætter – landegrænser får mindre betydning**
- **Investeringer, produktion og fusioner over grænser kan være nødvendige**

Den nye globale markedsvirkelighed (II)

Før

- Landbrugspolitik

Nu

- Erhvervs politik
- Fødevarepolitik
- Sundhedspolitik
- Miljøpolitik
- Regionalpolitik
- U-landspolitik
- Handelspolitik

Den nye globale markedsvirkelighed (III)

Før

- Markedsordninger
- Intervention
- Eksportstøtte
- Importtold

Nu

- Frihandel (næsten)
- Ustabile markeder
- Markedsadgang
- Global arbejdsdeling
- Liberalisme
- Global konkurrence

Den nye globale markedsvirkelighed (IV)

- Udfordringer for andelsvirksomheder:
 - Investere i udlandet ?
 - Én mand én stemme ?
 - Finansiering ?
 - Globalisering ?
 - Kan landmænd forstå værdien af andelsselskaber?
 - Drivkraften for udvikling og dynamik !

Den nye globale markedsvirkelighed (V)

- Ustabile markeder – ustabile priser
- Nye former for prisstabilisering nødvendig
- Vækst – sker især i udlandet
- Billig lavkvalitet fra udlandet presser danske landbrug
- Danske kvalitetsegenskaber skal udnyttes

Den nye globale markedsvirkelighed (VI)

- Verdensmarkedspriser
- Omkostninger vil stadig være høje . . .
- Lønninger, skatter, kontrolomkostninger . . .

Hvordan udnytter vi/I mulighederne ?? (I)

- Ingen nemme løsninger . . .
- Bevar og udbyg de styrker, som jeres andelsselskaber har
- Aktivt ejerskab – men ikke modarbejde jer selv
- Støt investeringer i udlandet . . .
... hvis de er rentable på kort eller lang sigt !

Hvordan udnytter vi/I mulighederne ?? (II)

- I skal hele tiden være foran konkurrenterne
 - Forspringet skal bevares
 - Nyudvikling, innovation, forskning – DLF et godt eksempel
 - Synliggør fordelene ved innovation
- Tag globaliseringen som en udfordring og mulighed !
 - I er nok de mest globaliserings-positive landmænd i verden !

Hvordan udnytter vi/I mulighederne ?? (III)

- Tænk i markeder, globale kunder og globale løsninger
- Tænk ikke på, hvordan samfundet skal redde jer !

Hvordan udnytter vi/I mulighederne ?? (IV)

- Nye markeder skal udvikles
 - Østeuropa
 - Fjernøsten
 - m.m.
- Brug forskning, udvikling og rådgivning til at give jer selv et forspring

Konklusion

Konklusion (I)

- Historisk høje kornpriser – men ½ boble !
 - Toppen er nået
 - Niveaulet højere fremover end for 2 år siden
 - Små lagre kan næsten forklare hele prisstigningen
- Midlertidige og vedvarende forklaringer
- Korn- og græsfrøpriser hænger sammen

Konklusion (II)

- Græsfrøpriser følger kornpriser
 - Helt eller delvist
 - Tidsforskudt
- Kontraktproduktion får større betydning
- Større prisvariationer fremover
- Prisstøtte er næsten et overstået kapitel

Konklusion (III)

- Fødevarekrisen har vindere og tabere
 - Vindere: Kornproducenter
 - Tabere: ”Øvrige landmænd, forbrugere, u-lande
- Landmænd løser nok fødevarekrisen selv
 - Større produktion
 - Større udbytter

Konklusion (IV)

Græsfrøsektorens strategiske udfordring

- Grundlaget er godt – pas på det !
- Sammenhold og størrelse = stor styrke
- Fortsæt med at udnytte globaliseringen aktivt
- Græsfrø-produktion er en dansk kernekompetence – modsat kornproduktion
- Bevar og udbyg forspringet – via forskning og udvikling

Tak for ordet

Kilder:

- Henning Otte Hansen: Vækst i fødevareindustrien (2005)
- Henning Otte Hansen: Landbrug i et moderne samfund (2001)
- Henning Otte Hansen: „Fødevarekrisen“: Udvikling, årsager og konsekvenser. I: Tidsskrift for Landøkonomi, maj 2008