



Græsmarkskonference 2017

# Værdien af græsmarker i sædskiftet



Jørgen Eriksen  
Aarhus Universitet  
Institut for Agroøkologi

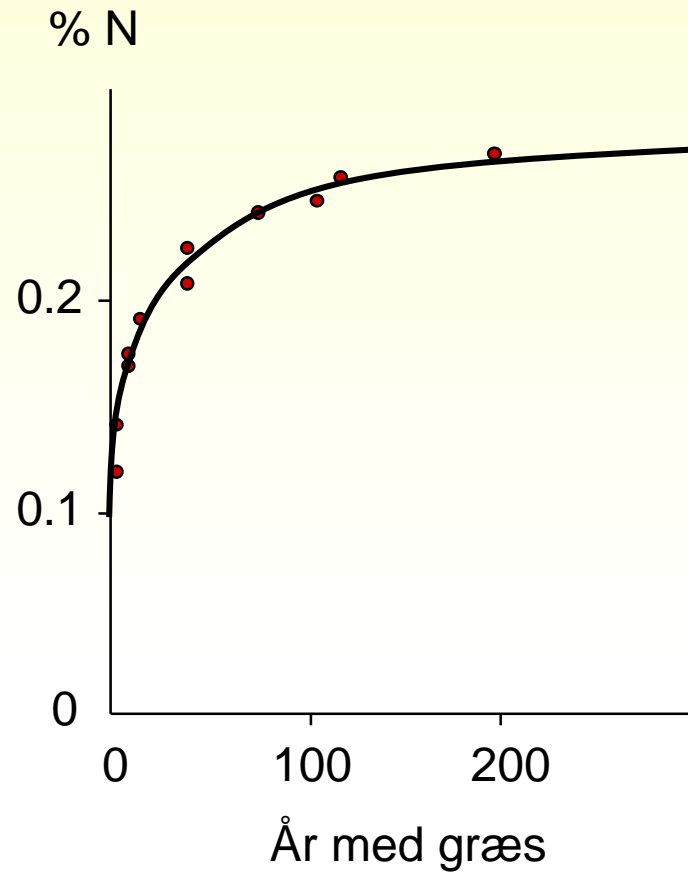
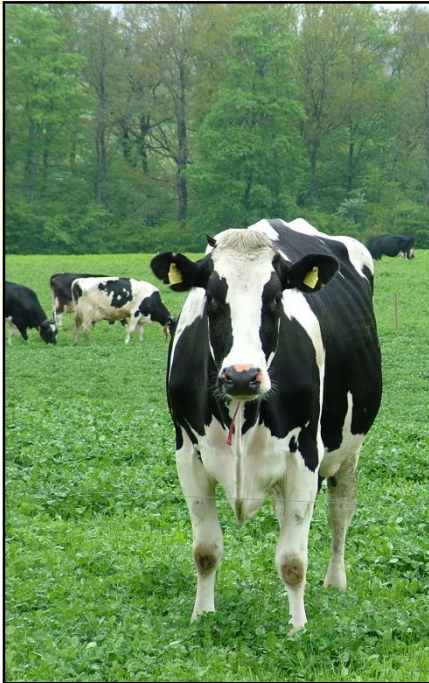




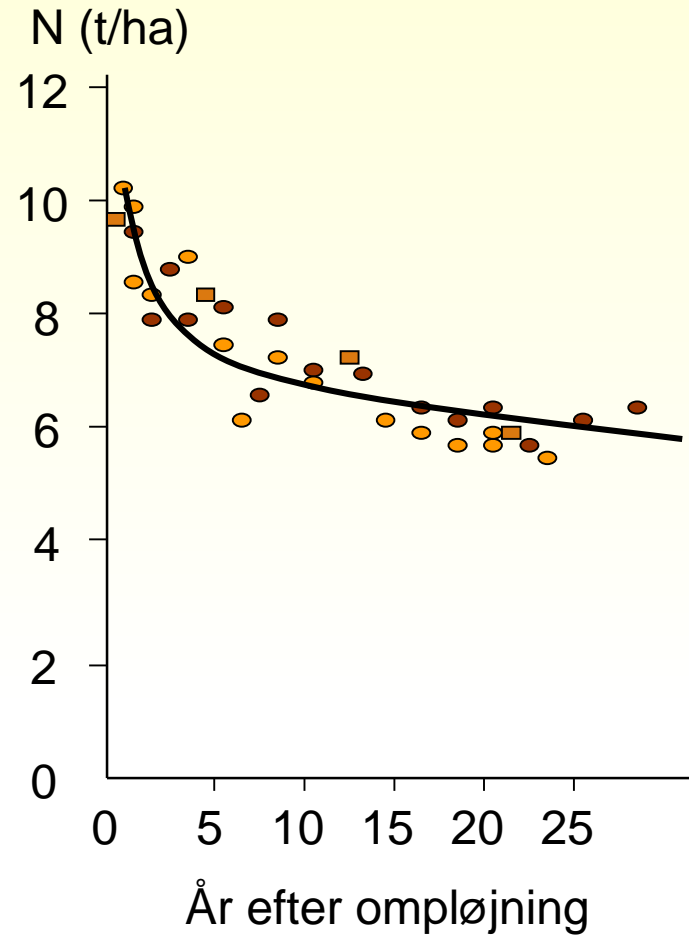
# Værdien af græsmarker i sædskiftet

- Eftervirkning og frugtbarhed
- Hvordan den udnyttes
- Kulstoflagring

# Opbygning i græsmarken



# Tab efter ompløjning

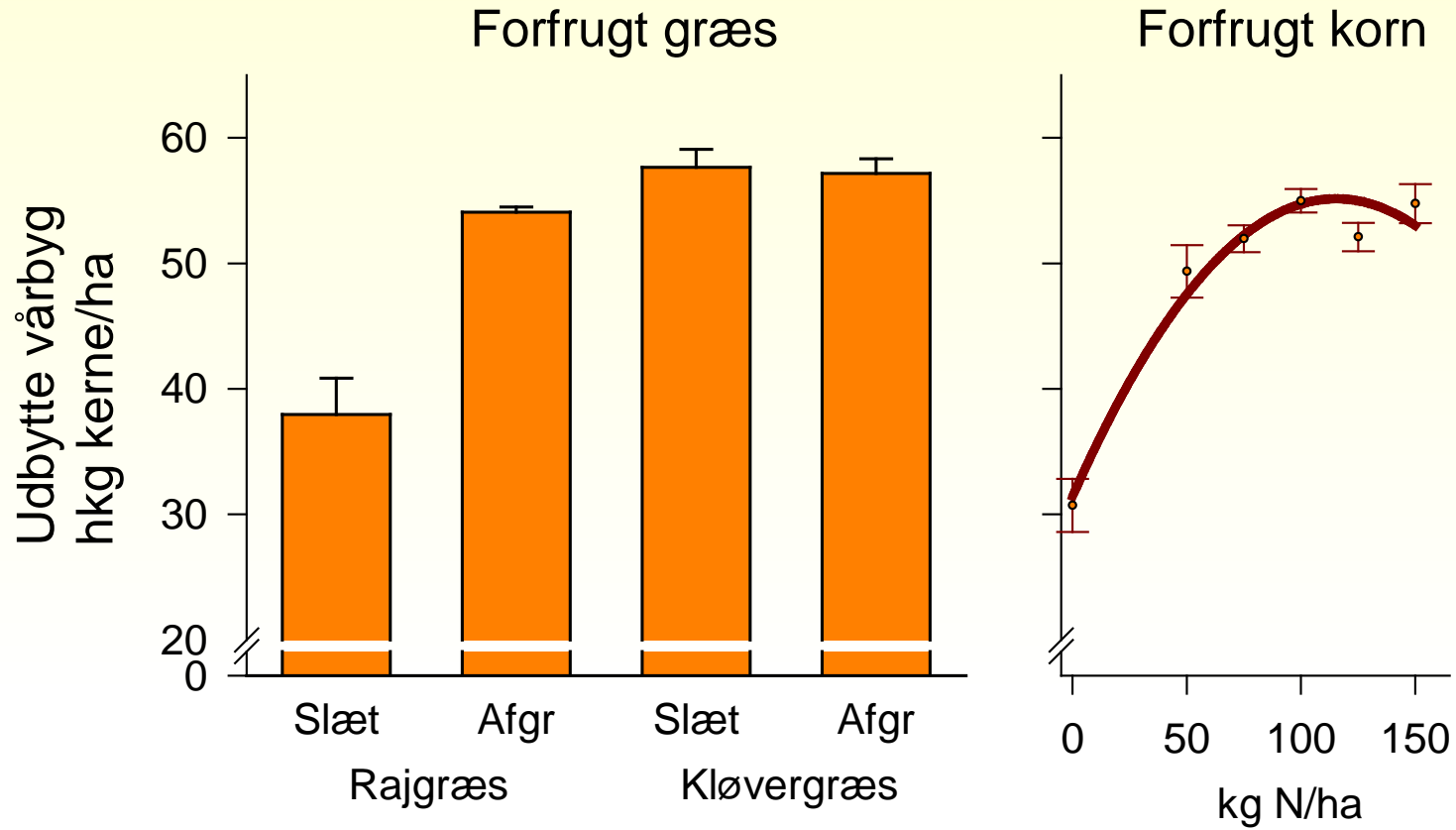


# Græsmarkers N-balance

Kg N/ha/år

	Rajgræs		Kløvergræs	
	Slæt	Afgræs	Slæt	Afgræs
<u>Input</u>				
Handelsgødning	300	300	0	0
N <sub>2</sub> -fiksering	0	0	300	258
Husdyrgødning	0	222	0	240
<u>Output</u>				
Græsudbytte	287	240	288	271
Overskud	13	282	12	227

# Eftervirkning i vårbyg



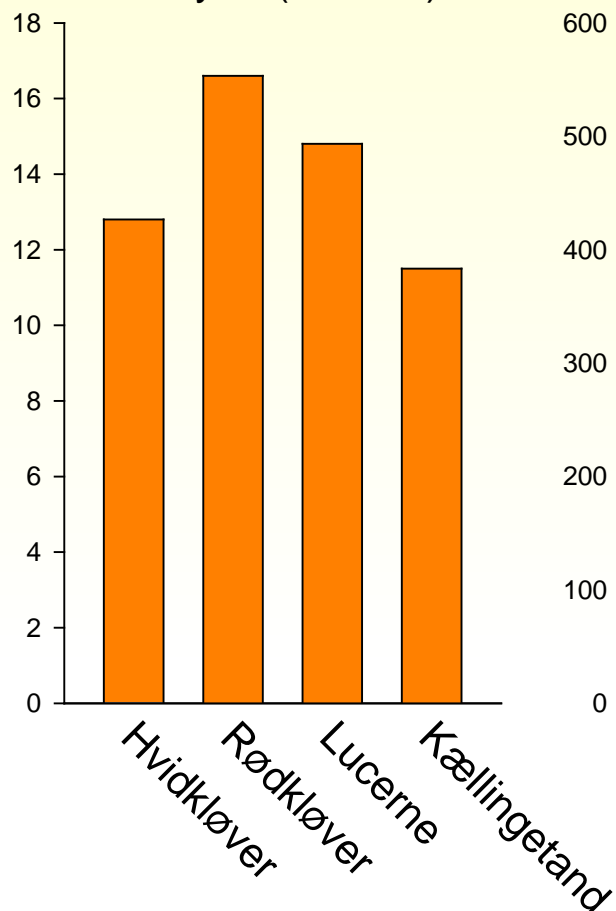




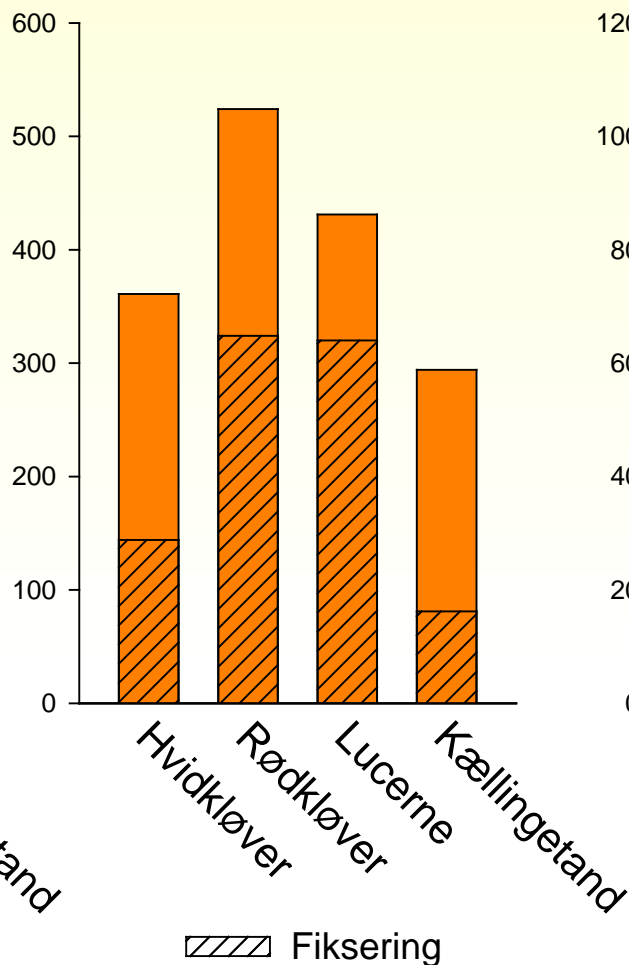
# Bælgplanter i slætmarker

## i blanding med rajgræs

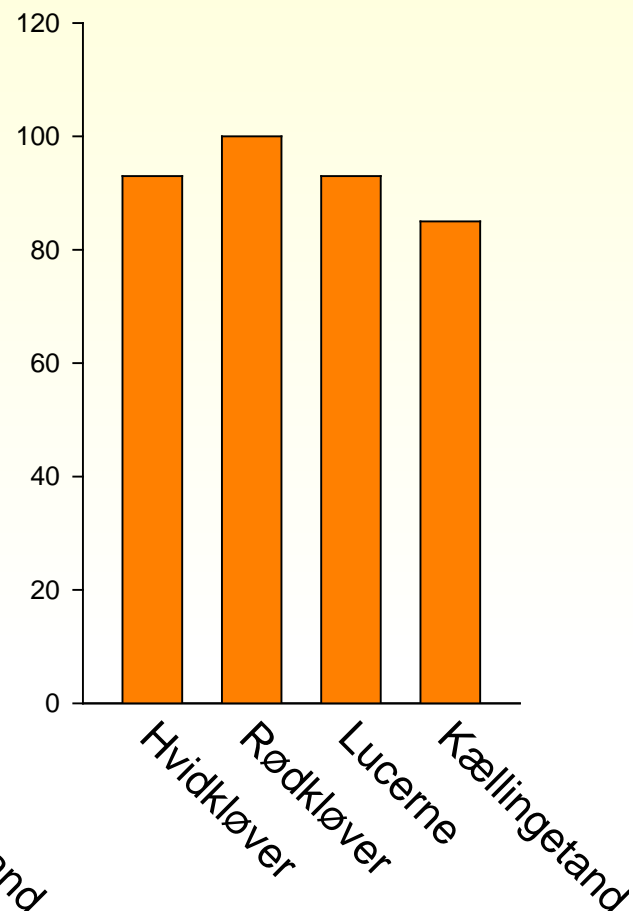
Udbytte (t TS/ha)



Udbytte (kg N/ha)

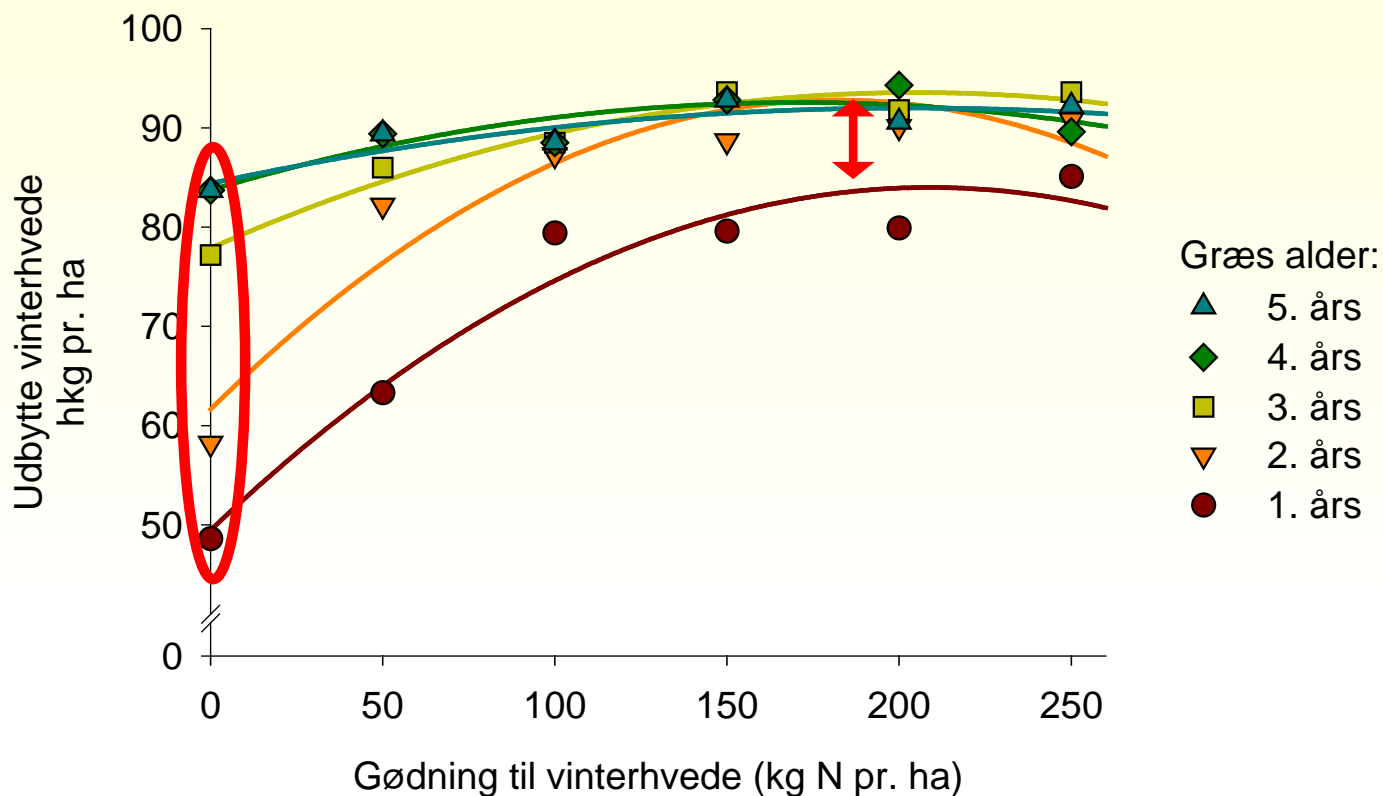


Eftervirkning (kg N/ha)



# Effekt af græsmarkens alder

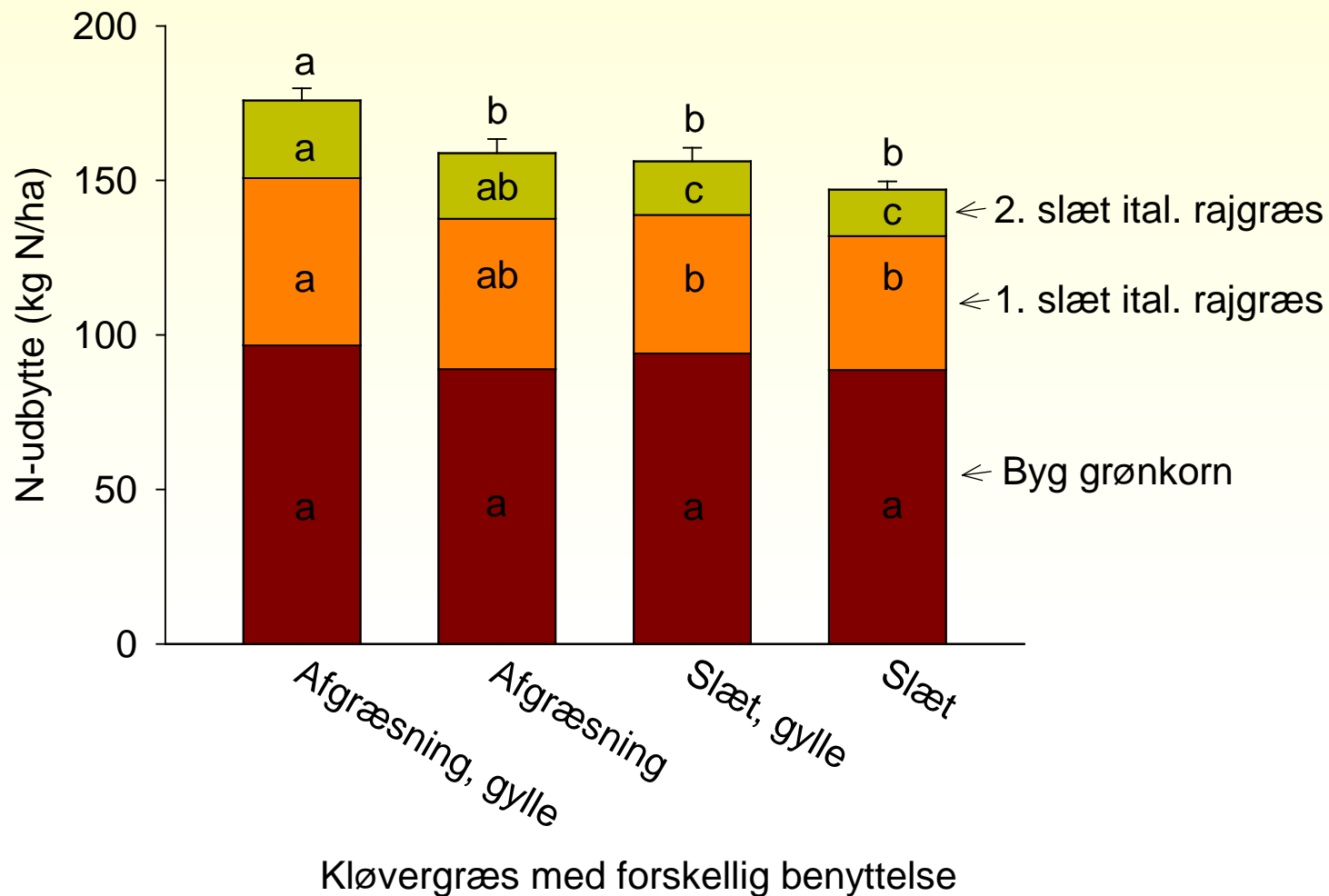
Vinterhvede efter kløvergræs til slæt





# Fordeling over vækstsæsonen

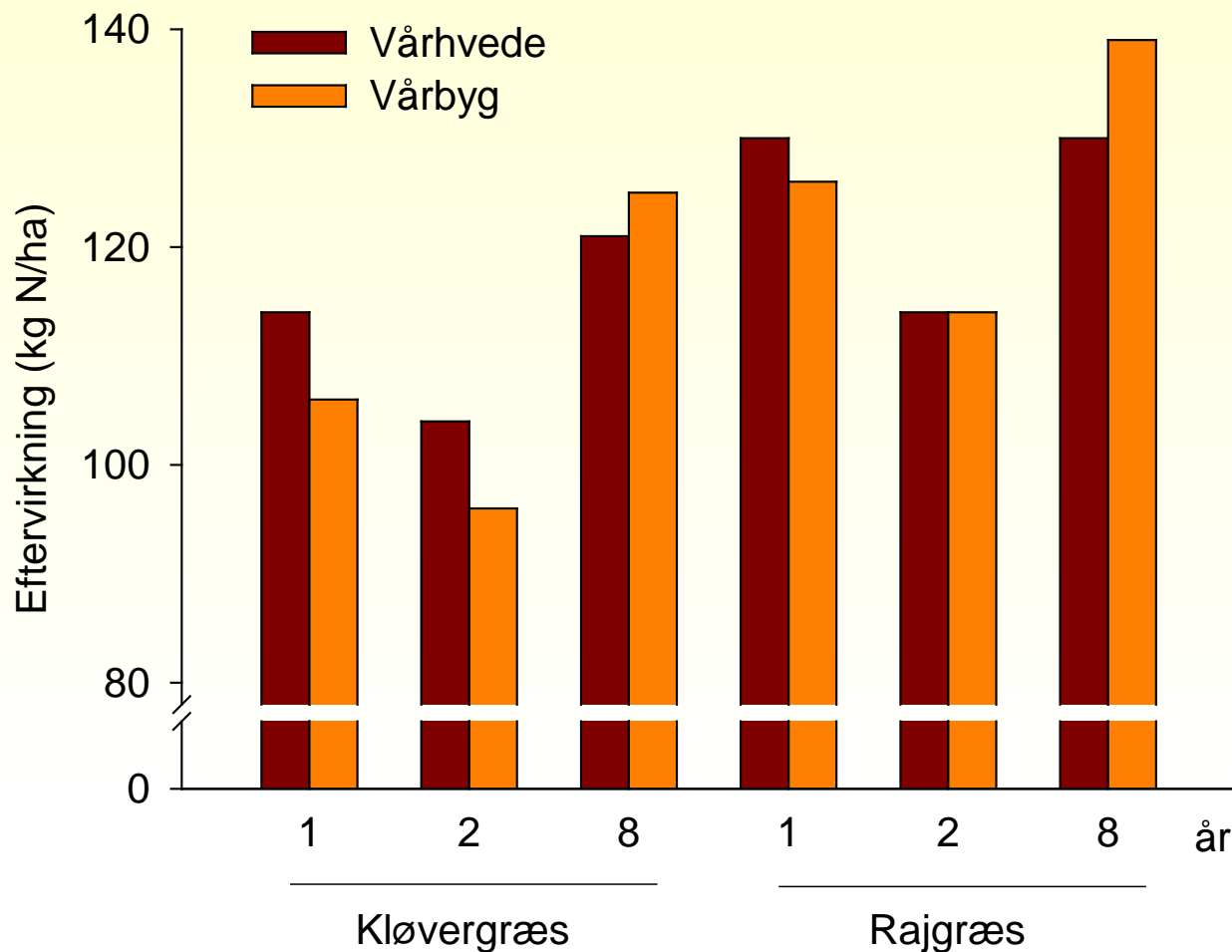
Eftervirkning i grønkorn med efterafgrøde



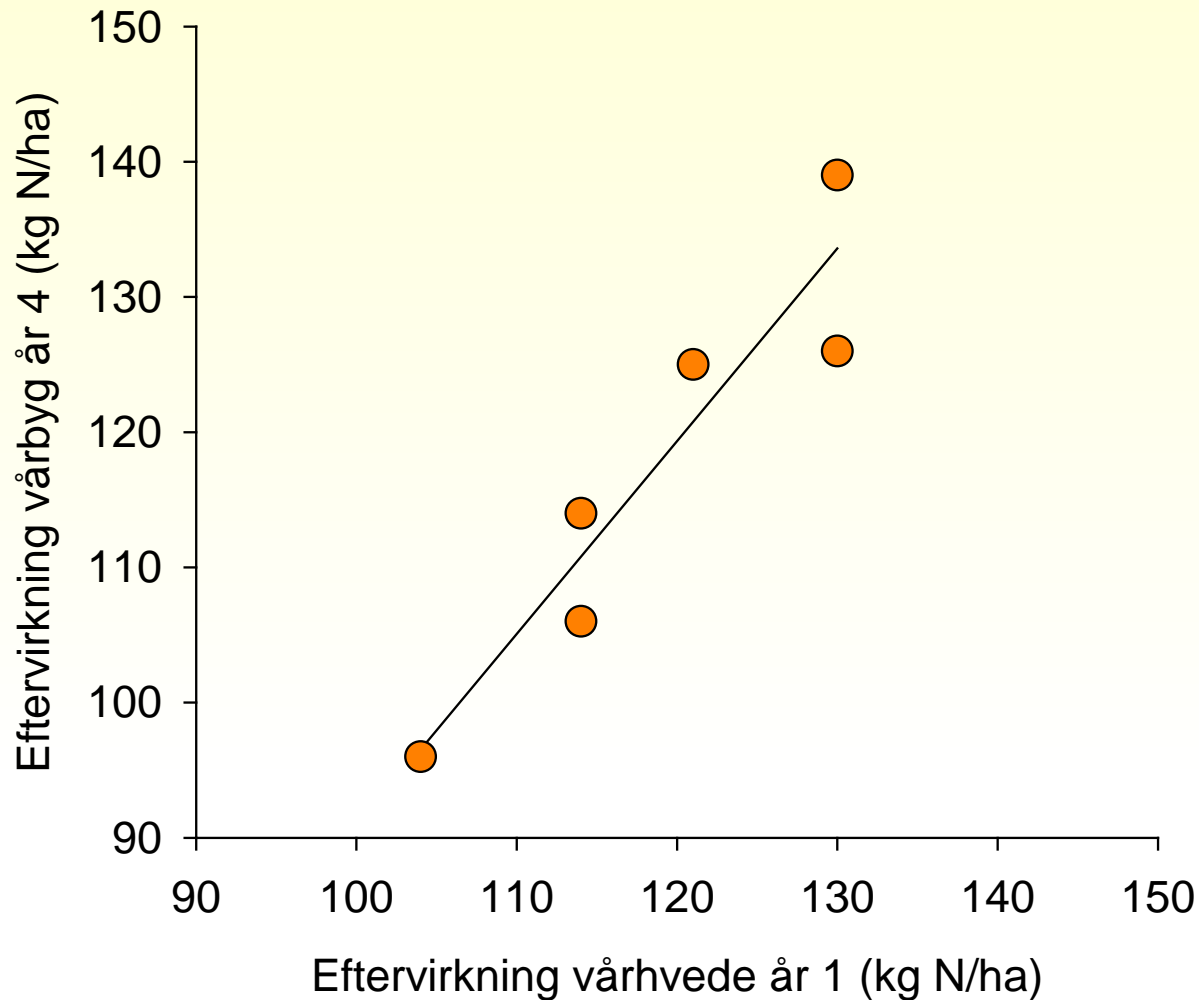
# Langsigtet effekt af græsrige sædskifter

	Sædskifte 1	Sædskifte 2	Sædskifte 3
	Græs	Græs	Græs
	Græs	Græs	Græs
	Græs	Græs	Græs
	Vårbyg	Vårbyg	Græs
	Vårhvede	Vårhvede	Græs
	Vårbyg	Vårbyg	Græs
	Vårbyg	Græs	Græs
	Græs	Græs	Græs
→	Vårhvede	Vårhvede	Vårhvede
	Vårbyg	Vårbyg	Vårbyg
	Græs	Græs	Græs
→	Vårbyg	Vårbyg	Vårbyg

# Langsigtet effekt af græsrige sædskifter



# Langsigtet effekt af græsrige sædskifter





# Hvordan udnyttes eftervirkningen?

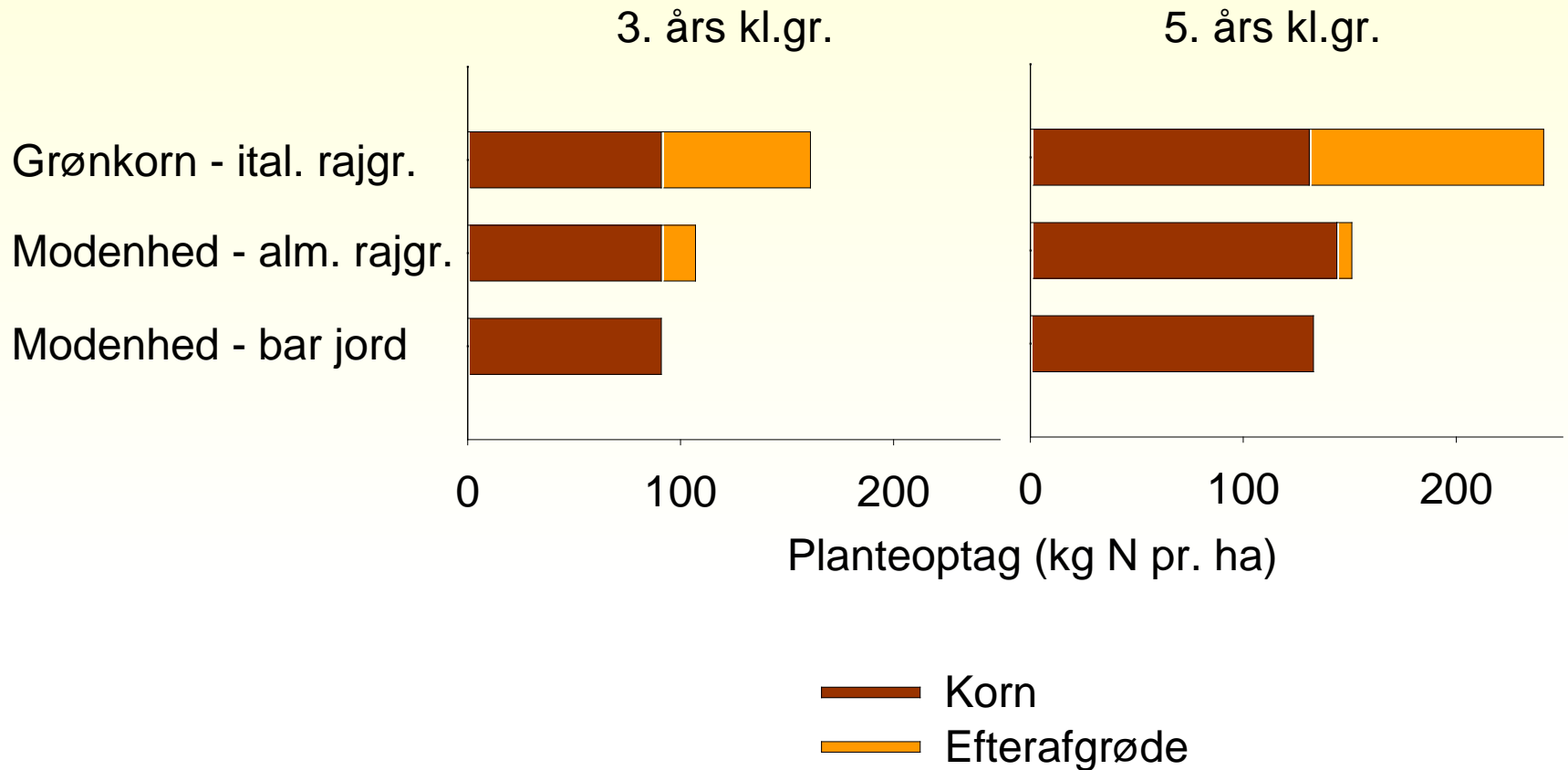
## "Gamle" græsmarker på grovsandet jord

- 3. års kløvergræs - slæt
- 5. års kløvergræs - afgræsning

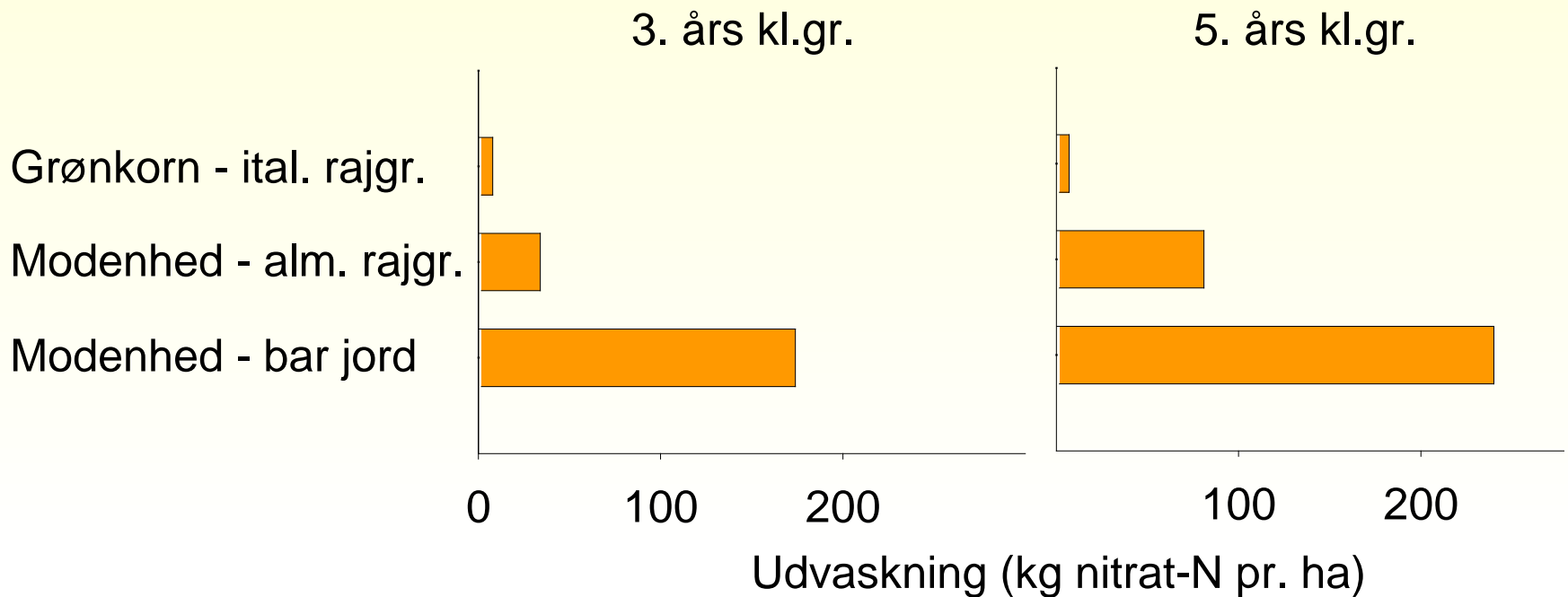
## Ompløjning efterfulgt af

- Vårbyg grønkorn – ital. rajgræs
- Vårbyg modenhed – alm. rajgræs
- Vårbyg modenhed – bar jord

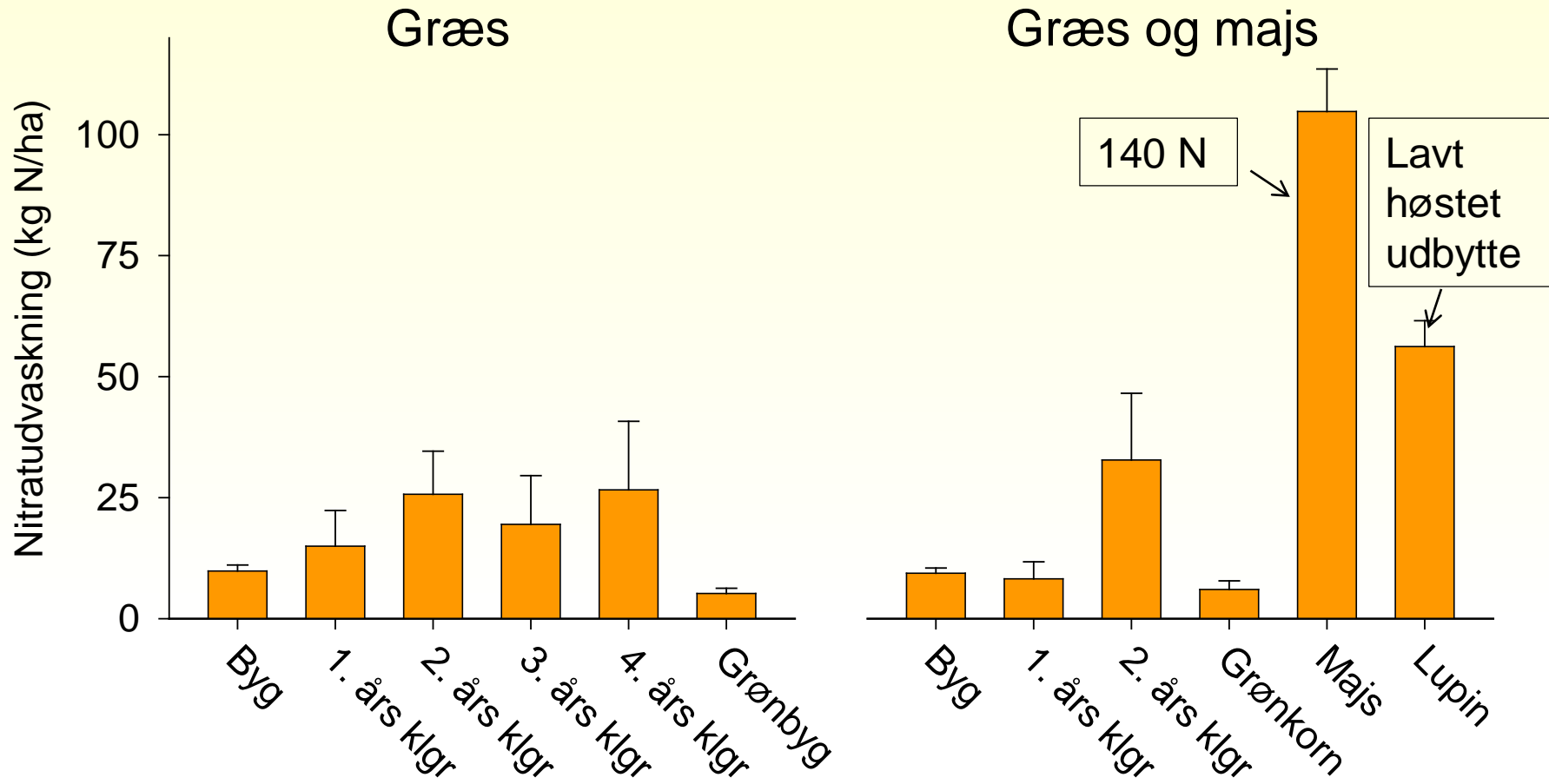
# N-optagelse - korn efter græs



# Udvaskning - korn efter græs



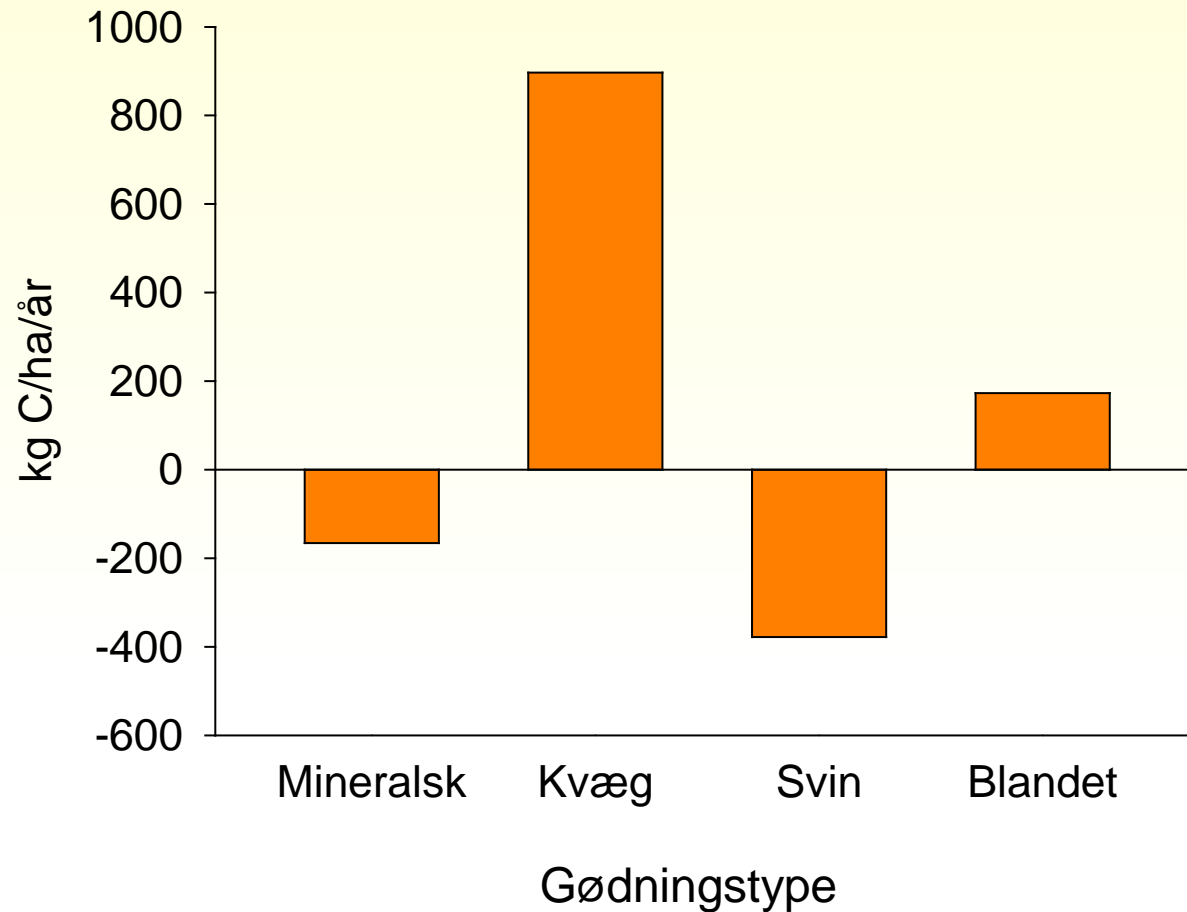
# Nitratudvaskning – hele sædskiftet





# Ændring i C-puljen

Kvadratnets-undersøgelser



# Konklusioner

- Stor opbygning af C- og N-puljer under græs
- Stor frigivelse ved ompløjning og med langvarig eftervirkning
- Ved >40% græs i sædskiftet opbygges jordpuljen
- God management efter ompløjning sikrer en god udnyttelse af N
- Græsmarker tæller positivt på klimaregnskabet

Tak for opmærksomheden!

